

**ИНСТРУКЦИЯ ПО УСТАНОВКЕ ФИСКАЛЬНОГО РЕГИСТРАТОРА  
ККТ Уникум-ФА В КОФЕЙНЫЙ АВТОМАТ ROSSO TOUCH TO GO  
С ПРИНТЕРОМ VKP-80-II**

**Версия 1.0/ август 2018**

## 1. Необходимая комплектация для установки контрольно кассового терминала (далее ККТ) в автоматы.

Кофейный автомат Rosso Touch To Go имеет ряд модификаций установленного в них оборудования. В зависимости от этого осуществляется подключение фискального регистратора ККТ Уникум-ФА.

Для установки ККТ в автоматы потребуется основной комплект (одинаковый для всех модификаций автоматов) и дополнительный (в зависимости от модификации автомата).

*1.1 Комплект для установки фискального регистратора ККТ Уникум-ФА совместно с принтером чеков VKP-80-II в автомат Rosso Touch To Go с датой производства до 01.08.2018.*

**Комплект для установки ККТ Уникум-ФА в Rosso Touch To Go (до 01.08.2018) с принтером - код U0000142816.** Данный комплект состоит из:

- 1) УВЕК.303739.RT001 Ось принтера – 1 шт.
- 2) УВЕК.436714.TG004 Кронштейн принтера в сборе:
  - 2.1) УВЕК.301316.TG001 Основание в сборе – 1 шт.
  - 2.2) УВЕК.301316.П01 Кронштейн в сборе - 1 шт.
  - 2.3) УВЕК.301316.П02 Кронштейн в сборе – 1 шт.
  - 2.4) УВЕК.425411.R03-01 Плата датчика бумаги – 1 шт.
  - 2.5) УВЕК.685612.U43 Жгут датчика бумаги – 1 шт.
  - 2.6) Гайка М4 DIN 6923 - 4 шт.
- 3) Кабель RS-232 – 2 шт.
- 4) УВЕК.685612.J01- 03 Жгут питания LED 3 – 1 шт.
- 5) УВЕК.300566.TG004 Комплект БП MW LRS-100-24 - 1 шт., , который состоит из:
  - 5.1) Блок питания MW-LRS-100-24 - 1 шт.
  - 5.2) УВЕК.301329.П05 Пластина БП в сборе - 1 шт.
  - 5.3) УВЕК.305424.Б04 Кожух в сборе - 1 шт.
  - 5.4) УВЕК.685612.I91 Жгут блока питания – 1 шт.
  - 5.5) УВЕК.685612.I25-01 Провод заземления двери – 1 шт.
  - 5.6) Винт М3,0x08 DIN 7985– 3 шт.
  - 5.7) Шайба А3,2 DIN 125 – 3 шт.
  - 5.8) Шайба А4,3 DIN 125 – 4 шт.
  - 5.9) Шайба А3,1 DIN 127 – 3 шт.
  - 5.10) Шайба А4,3 DIN 6798 – 2 шт.
  - 5.11) Шайба контактная М6 BN 792 – 2 шт.
  - 5.12) Гайка М4 DIN 6923 - 1 шт.
  - 5.13) Гайка М4 DIN 934 - 2 шт.
- 6) Винт М4,0x10 DIN 7985– 3 шт.
- 7) Винт М4x10 Din 967 - 4 шт.
- 8) Шайба А4,3 DIN 125 - 3 шт.
- 9) Шайба А4,1 DIN 127 - 3 шт.
- 10) Гайка М4 DIN 6923 - 8 шт.

*1.2 Комплект для установки фискального регистратора ККТ Уникум-ФА совместно с принтером чеков VKP-80-II в автомат Rosso Touch To Go с датой производства после 01.08.2018.*

**Комплект для установки ККТ Уникум-ФА в Rosso Touch To Go (после 01.08.2018) с принтером - код код U0000142817.** Данный комплект состоит из:

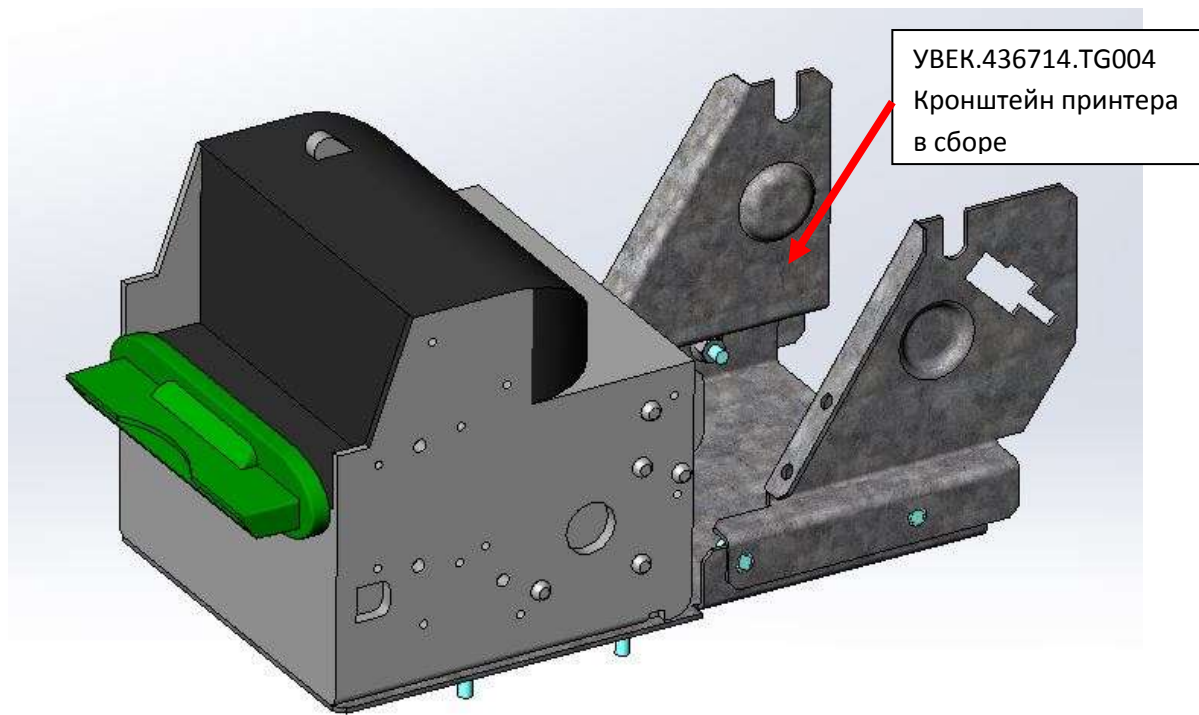
- 1) УВЕК.303739.RT001 Ось принтера – 1 шт.
- 2) УВЕК.436714.TG004 Кронштейн принтера в сборе:
  - 2.1) УВЕК.301316.TG001 Основание в сборе – 1 шт.
  - 2.2) УВЕК.301316.П01 Кронштейн в сборе- 1 шт.
  - 2.3) УВЕК.301316.П02 Кронштейн в сборе – 1 шт.
  - 2.4) УВЕК.425411.R03-01 Плата датчика бумаги – 1 шт.
  - 2.5) УВЕК.685612.U43 Жгут датчика бумаги – 1 шт.
  - 2.6) Гайка М4 DIN 6923 - 4 шт.
- 3) Кабель RS-232 – 2 шт.
- 4) УВЕК.685612.J01- 03 Жгут питания LED 3 – 1 шт.
- 5) УВЕК.300566.TG005 Комплект БП MW LRS-100-24- 1 шт., , который состоит из:
  - 5.1) Блок питания MW-LRS-100-24 - 1 шт.
  - 5.2) УВЕК.745212.TG067 Уголок блока питания - 1 шт.
  - 5.3) УВЕК.685612.I91 Жгут блока питания – 1 шт.
  - 5.4) Винт М3,0х08 DIN 7985– 3 шт.
  - 5.5) Шайба А3,2 DIN 125 – 3 шт.
  - 5.6) Шайба А3,1 DIN 127 – 3 шт.
- 6) Гайка М4 DIN 6923 - 2 шт.
- 7) Винт М4,0х10 DIN 7985– 3 шт.
- 8) Винт М4х10 Din 967 - 4 шт.
- 9) Шайба А4,3 DIN 125 - 3 шт.
- 10) Шайба А4,1 DIN 127 - 3 шт.
- 11) Гайка М4 DIN 6923 - 8 шт.

**Принтер VKP-80-II и фискальный регистратор ККТ Уникум-ФА не входят ни в какие комплекты и приобретаются отдельно!**

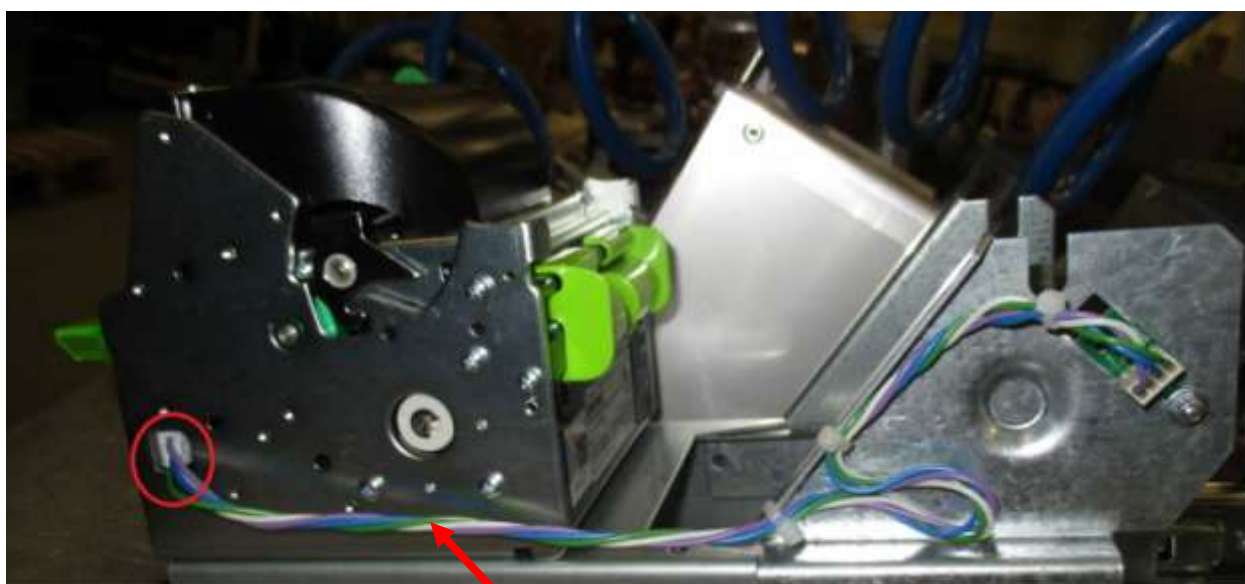
## I Установка принтера VKP-80-II с ККТ Уникум-ФА на кофейный автомат

### Rosso Touch To Go.

1. Установите принтер на УВЕК.436714.TG004 Кронштейн принтера в сборе.

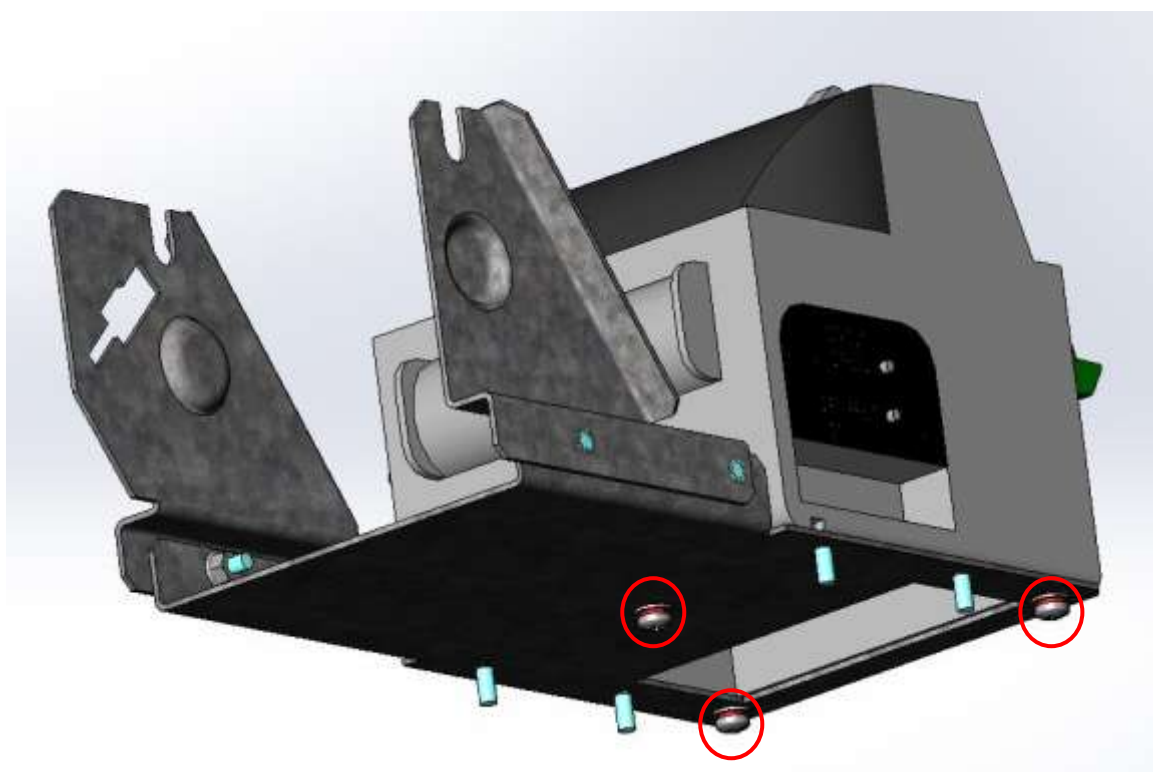


2. Подключите жгут датчика бумаги к принтеру

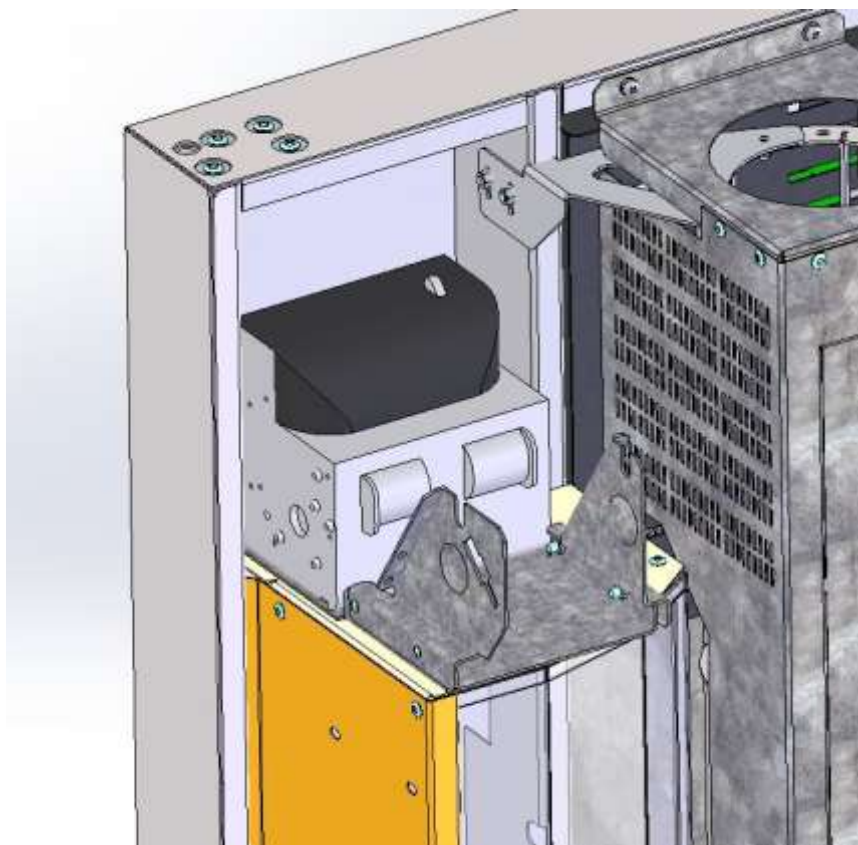


УВЕК.685612.U43 Жгут датчика

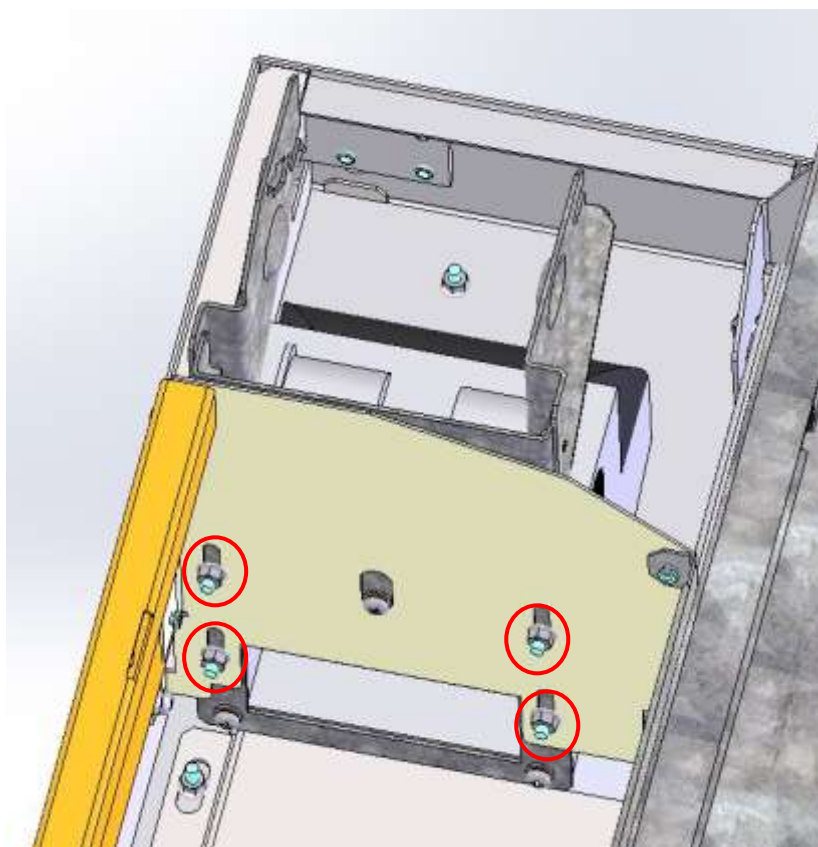
3. Зафиксируйте принтер винтами DIN 7985 M4,0x10 - 3шт через шайбы A4,3 DIN 125 - 3 шт. - 3 шт.и шайбы A4,1 DIN 127 - 3 шт.



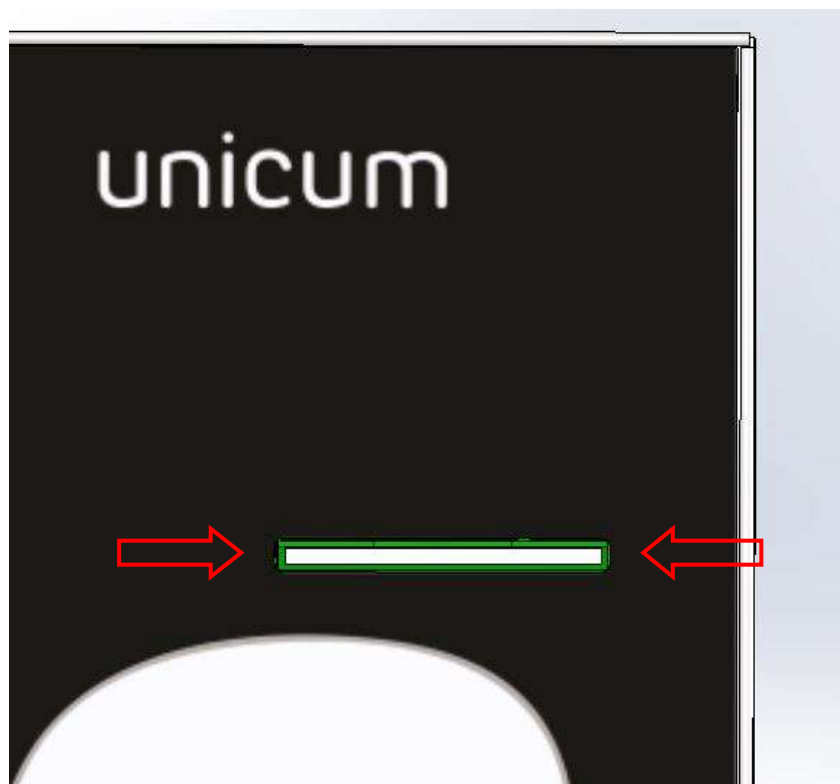
4. Установите принтер с кронштейном в автомат



5. Зафиксируйте кронштейн с принтером Гайками М4 DIN 6923 - 4шт. Гайки при этом не затягиваем.

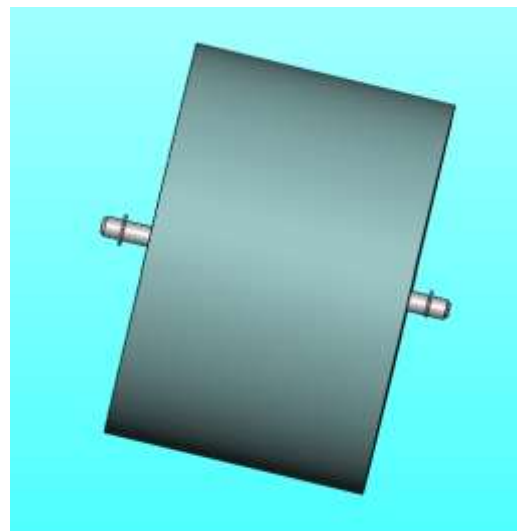
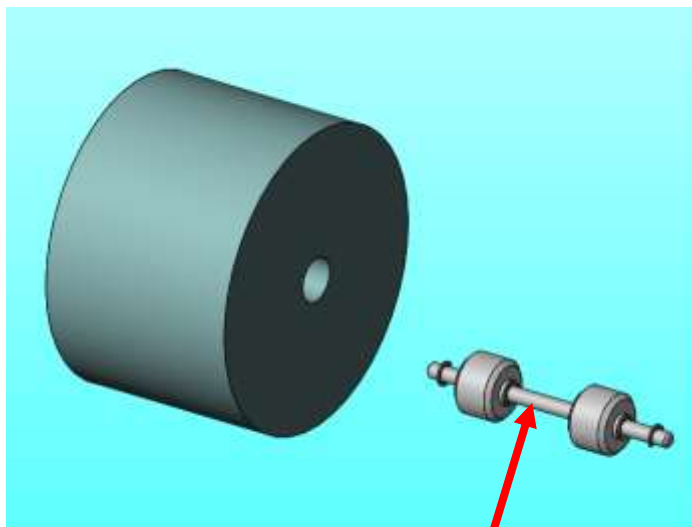


6. Отрегулируйте положение обрaмления принтера относительно прорези в передней панели:



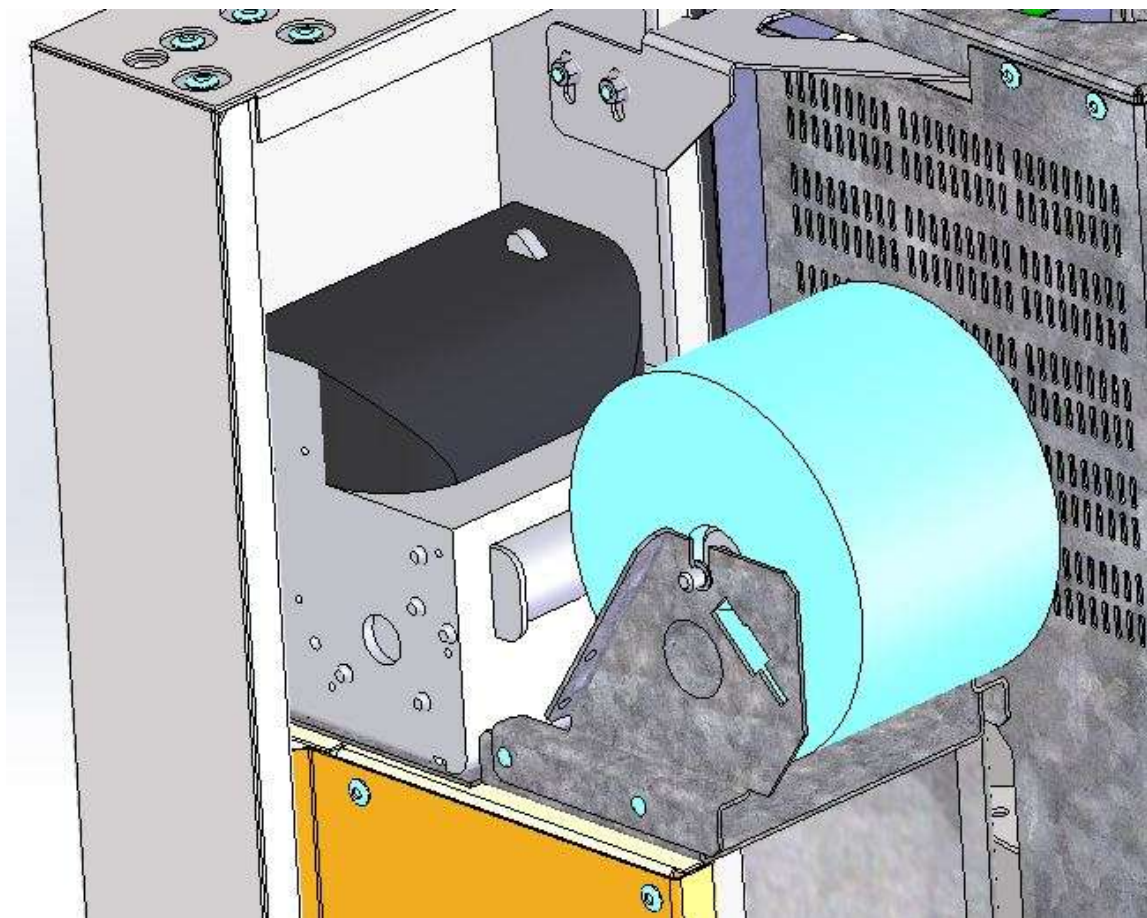


7. Затяните гайки крепления принтера.
8. В рулон бумаги установите **УВЕК.303739.RT001 Ось принтера**



УВЕК.303739.RT001 Ось принтера

9. Рулон с осью установите в кронштейн принтера.

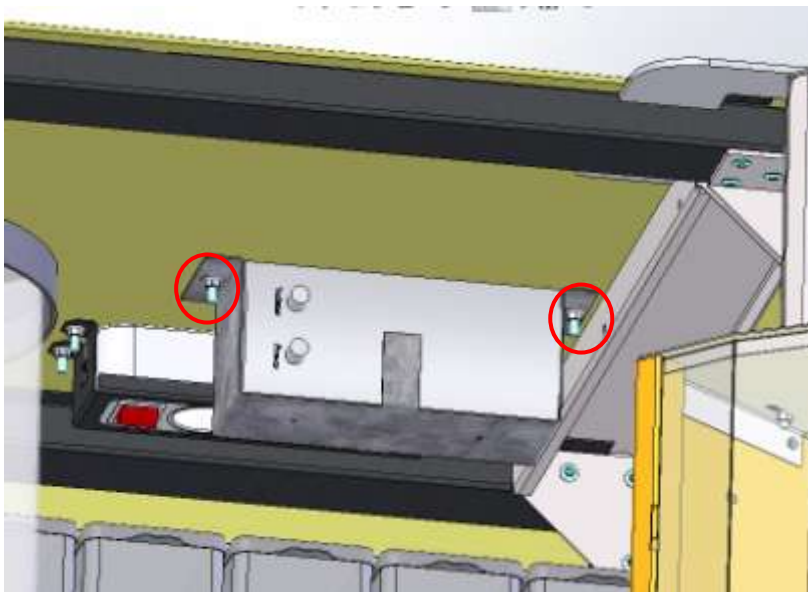


Для питания принтера необходимо установить источник питания. Комплекты корпуса питания различаются в зависимости от модификации автомата:

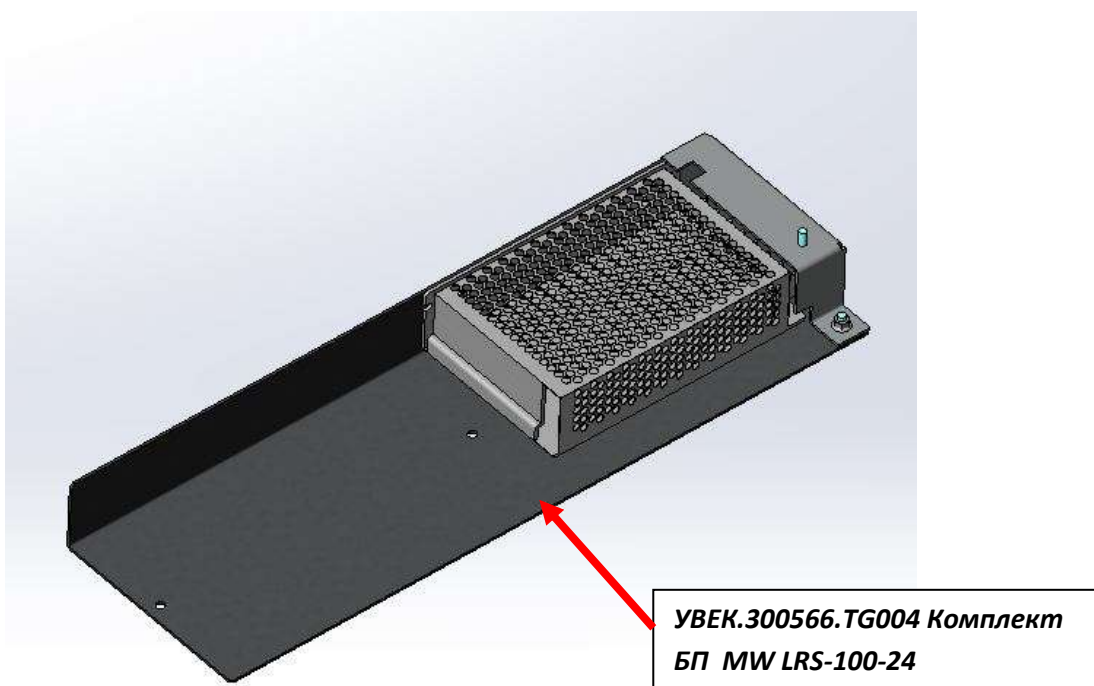
***Установка источника питания в автомат Rosso Touch To Go произведенный до 01.08.2018.***

*На автоматах производства до 01.08.2018 источник питания для принтера устанавливается на крышу автомата.*

10.1 Снимите кронштейн крепления колонки вместе с колонкой (скобу), открутив 2 гайки M4 DIN6923.

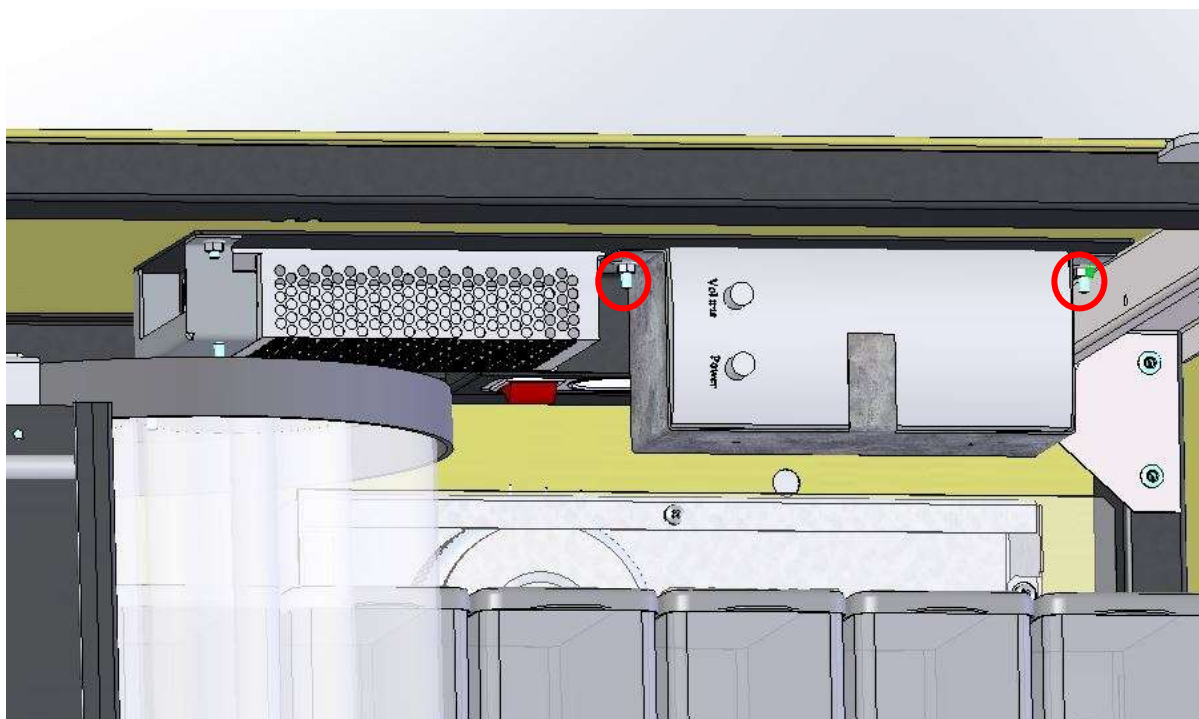


10.2 Далее используем **УВЕК.300566.TG004 Комплект БП MW LRS-100-24.**





10.3 Установите УВЕК.300566.TG004 Комплект БП MW LRS-100-24 в автомат и к нему закрепите кронштейн крепления с колонкой, закрутив 2 гайки М4 DIN6923.



## ***Установка источника питания в автомат Rosso Touch To Go произведенный после 01.08.2018.***

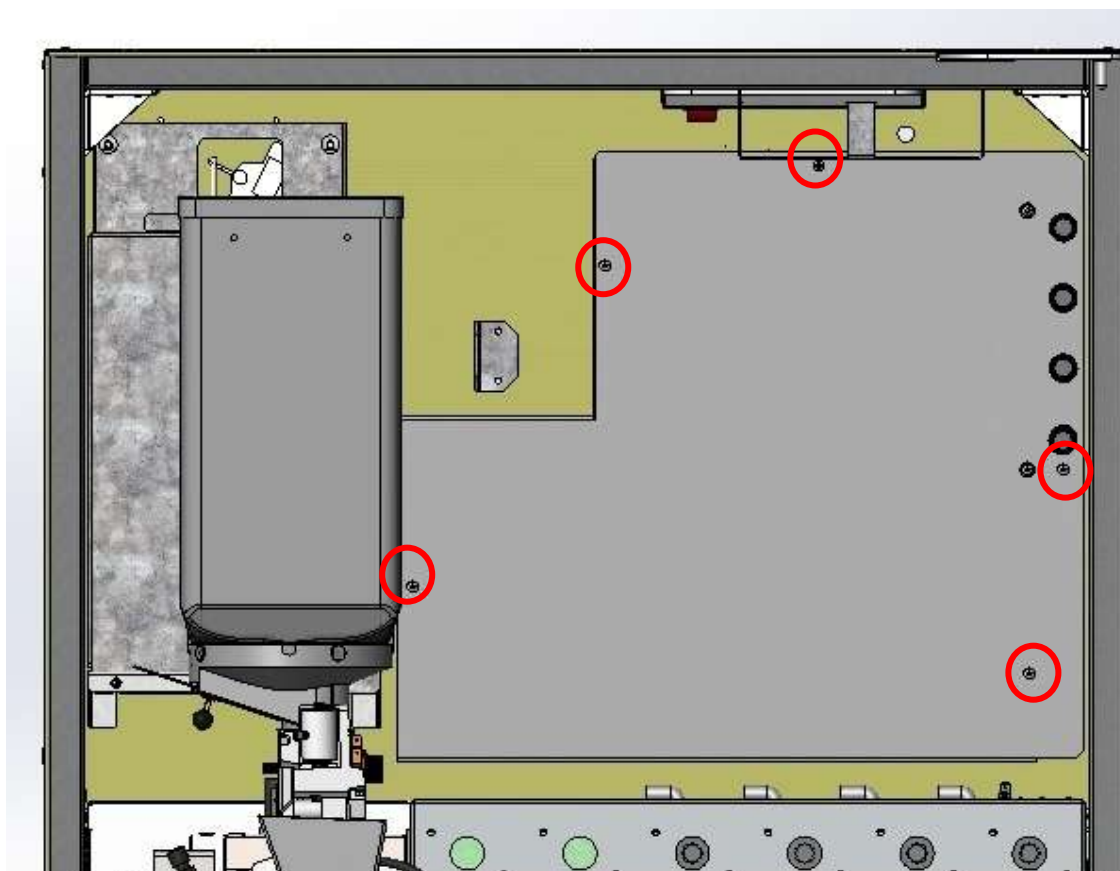
На автоматах производства после 01.08.2018 источник питания для принтера устанавливается внутрь основного блока питания, который закреплен на задней стенке автомата.

10.1 Снимите контейнеры сыпучих продуктов

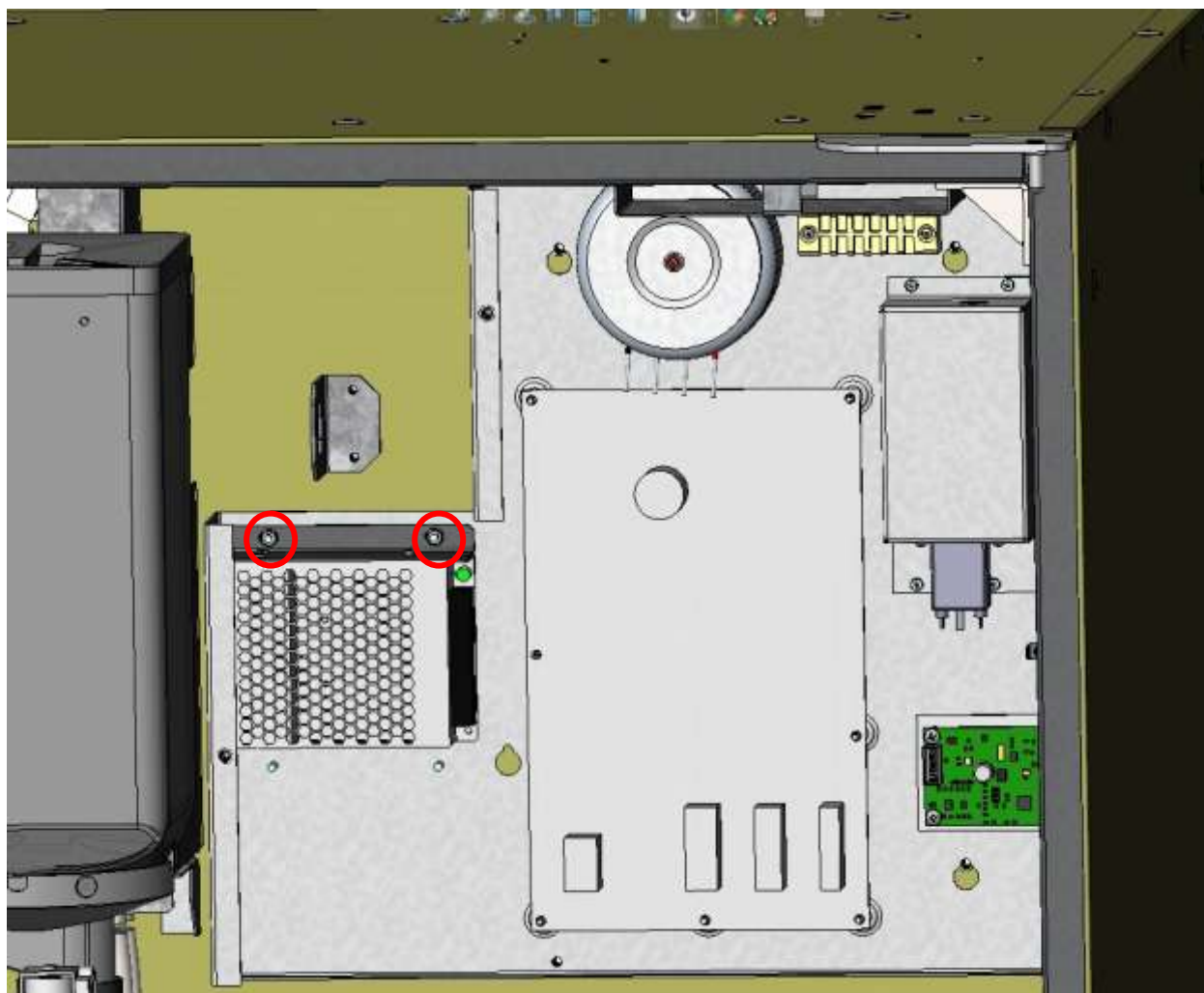
10.2 Далее используем УВЕК.300566.TG005 Комплект БП MW LRS-100-24.



10.3 Снимите 5 винтов крепления крышки блока питания автомата.



10.4 Установите УВЕК.300566.TG005 Комплект БП MW LRS-100-24 внутрь блока питания автомата и закрепите его 2 гайки М4 DIN6923.



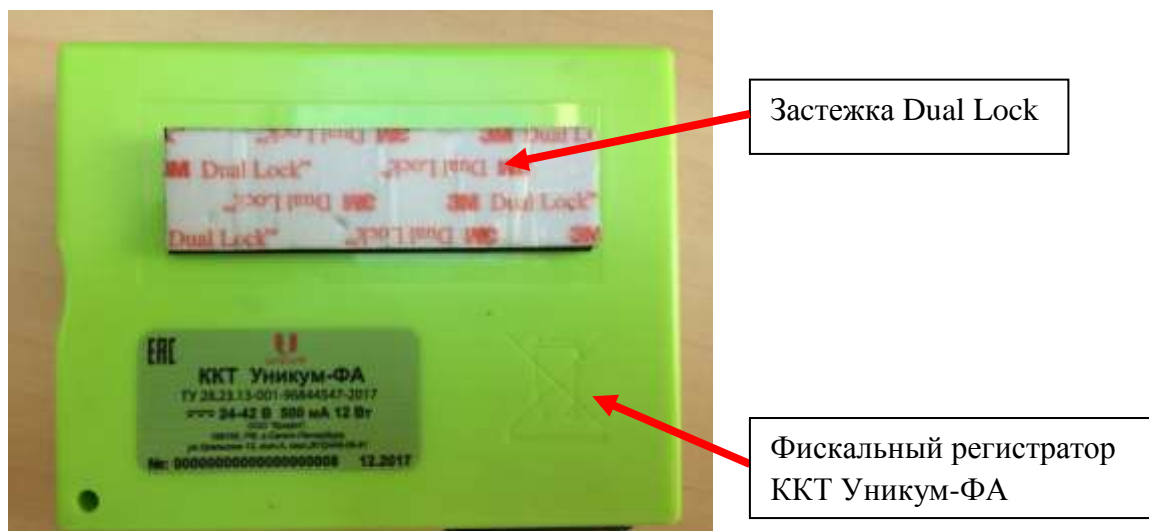
Подключите УВЕК.300566.TG005 Комплект БП MW LRS-100-24 по схемам представленным ниже.

10.5 Установите крышку блока питания автомата и закрепите 4 винтами из комплекта блока питания.

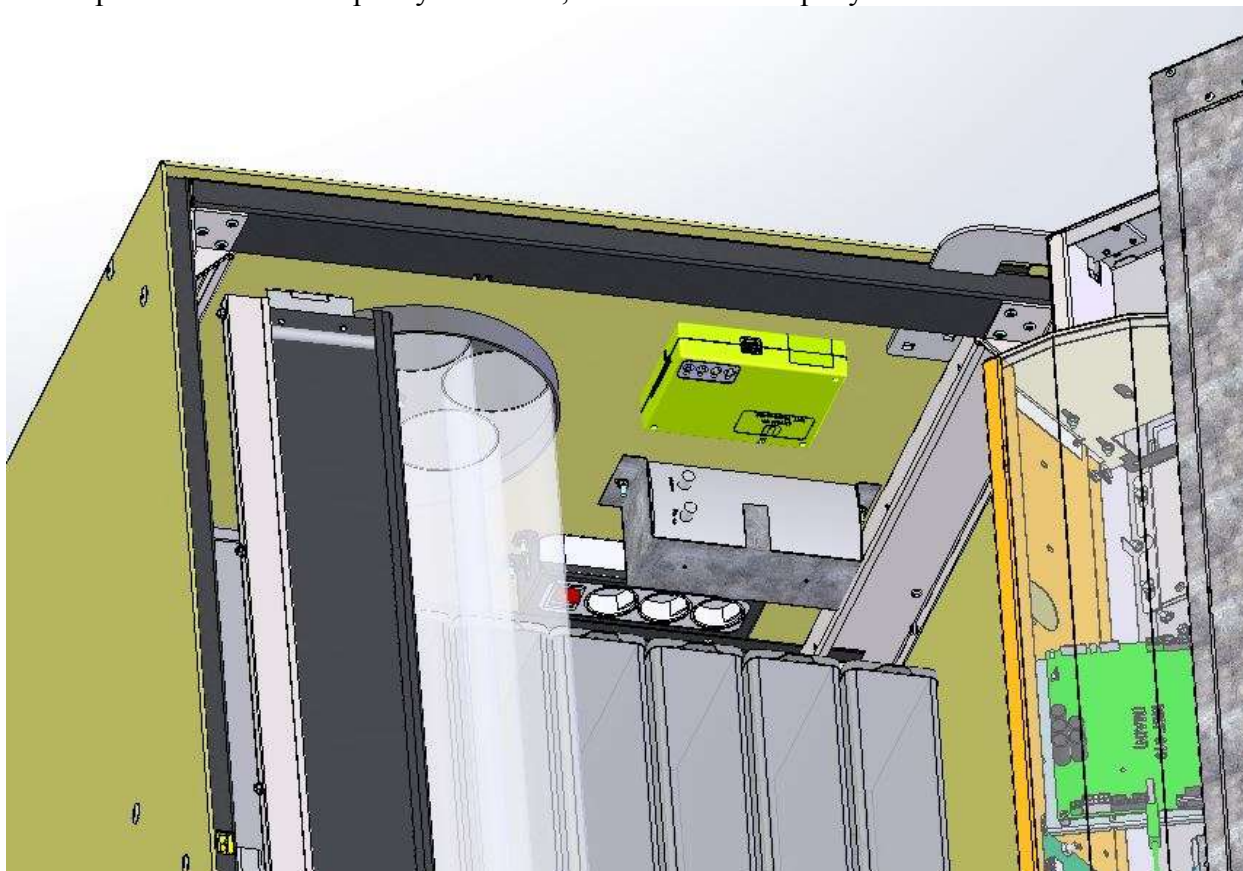
## II Установка фискального регистратора ККТ Уникум-ФА в автомат

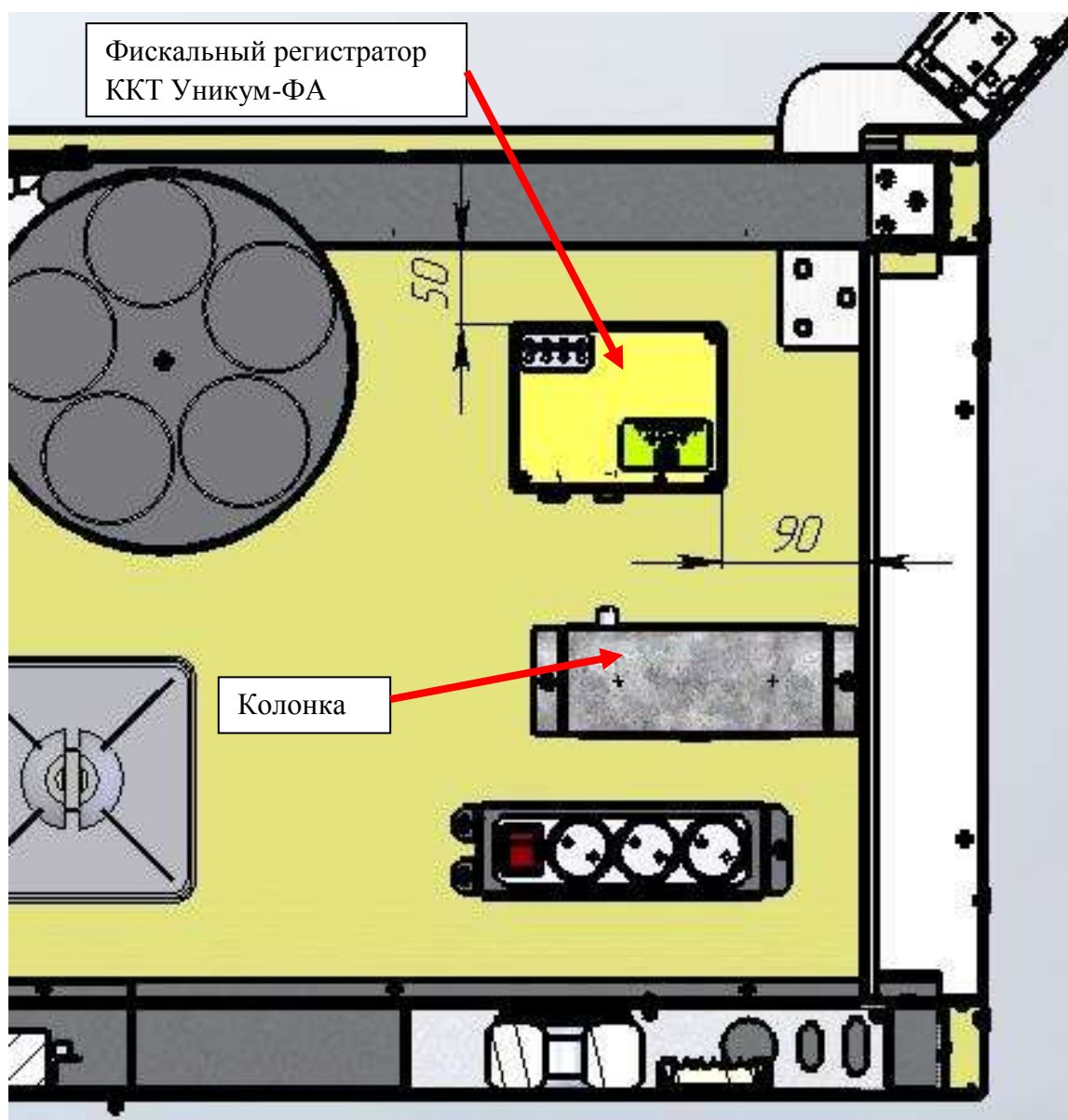
### Rosso Touch To Go

- 2.1) На обратную сторону фискального регистратора **ККТ Уникум-ФА** наклеена застежка Dual Lock.



- 2.2) Фискальный регистратор **ККТ Уникум-ФА** крепится застежкой Dual Lock на крышу автомата. Протрите ветошью с жидкостью “Мистер мускул” место установки ККТ для обезжиривания. Снимите защитный слой на застежке Dual Lock и приклейте ККТ на крышу автомата, как показано на рисунке ниже.





2.3) Подключите ККТ по схеме представленной ниже.



# Схема подключения ККТ Уникум-ФА с принтером VKP-80II в TA ROSSO TOUCH TO GO

