

ИНСТРУКЦИЯ ПО УСТАНОВКЕ ФИСКАЛЬНОГО РЕГИСТРАТОРА
Payonline-01-ФА В КОФЕЙНЫЙ АВТОМАТ ROSSO TOUCH TO GO.

Версия 4.0/ июль 2018

1.Необходимая комплектация для установки контрольно кассового терминала (далее ККТ) в автоматы.

Кофейный автомат Rosso Touch To Go имеет ряд модификаций установленного в них оборудования. В зависимости от этого осуществляется подключение фискального регистратора PayOnline-01-ФА.

Для установки ККТ в автоматы потребуется основной комплект (одинаковый для всех модификаций автоматов) и дополнительный (в зависимости от модификации автомата).

Принтер VKP-80-II и фискальный регистратор Payonline 01-ФА не входят ни в какие комплекты и приобретаются отдельно!

1.1 Основной комплект для установки фискального регистратора PayOnline-01-ФА совместно с принтером чеков VKP-80-II.

Комплект для установки Payonline-01-ФА ККТ в Rosso Touch To Go с принтером - код U0000142668. Данный комплект состоит из:

- 1) УВЕК.303739.RT001 Ось принтера – 1 шт.
- 2) УВЕК.436714.TG004 Кронштейн принтера в сборе:
 - 2.1) УВЕК.301316.TG001 Основание в сборе – 1 шт.
 - 2.2) УВЕК.301316.П01 Кронштейн в сборе- 1 шт.
 - 2.3) УВЕК.301316.П02 Кронштейн в сборе – 1 шт.
 - 2.4) УВЕК.425411.R03-01 Плата датчика бумаги – 1 шт.
 - 2.5) УВЕК.685612.U43 Жгут датчика бумаги – 1 шт.
 - 2.6) Гайка М4 DIN 6923 - 4 шт.
- 3) Комплект крепления фискального регистратора Payonline:
 - 3.1) УВЕК.301512.П27 Пластина монтажная в сборе – 1шт.
 - 3.2) УВЕК.745212.R41 Пластина прижимная -1 шт.
 - 3.3) Гайка М4 DIN 6923 - 2 шт.
- 4) УВЕК.685612.RT015-02 Жгут питания принтера VKP-80-III – 1 шт.
- 5) УВЕК.685612.U41-01 Кабель принтера VKP – 1 шт.
- 6) УВЕК.685612.U41 Кабель принтера VKP – 1 шт.
- 7) УВЕК.685612.J01- 03 Жгут питания LED 3 – 1 шт.
- 8) Винт М4,0х10 DIN 7985– 3 шт.
- 9) Винт М4х10 Din 967 - 4 шт.
- 10) Шайба А4,3 DIN 125 - 3 шт.
- 11) Шайба А4,1 DIN 127 - 3 шт.
- 12) Гайка М4 DIN 6923 - 8 шт.

1.2 Основной комплект для установки фискального регистратора PayOnline-01-ФА без принтера.

Комплект для установки Payonline-01-ФА ККТ в RossoTouch To Go без принтера - код U0000142669. Данный комплект состоит из:

- 1) Комплект крепления фискального регистратора Payonline:
 - 1.1) УВЕК.301512.П27 Пластина монтажная в сборе – 1 шт.
 - 1.2) УВЕК.745212.R41 Пластина прижимная - 1 шт.
 - 1.3) Гайка М4 DIN 6923 - 2 шт.
- 2) УВЕК.685612.U41 Кабель принтера VKP – 1 шт.
- 3) УВЕК.685612.J01-03 Жгут питания LED 3 – 1 шт.
- 4) Винт М4х10 Din 967 - 4 шт.
- 5) Гайка М4 DIN 6923 - 4 шт.

1.3 Дополнительный комплект для установки в автомат Rosso Touch To Go с датой производства до 01.08.2018.

Дополнительный комплект для установки Payonline-01-ФА ККТ в Rosso Touch To Go – УВЕК.300566.TG004 Комплект БП MW LRS-100-24-код U0000142670. Данный комплект состоит из:

- 1) УВЕК.300566.TG004 Комплект БП MW LRS-100-24- 1 шт., , который состоит из:
 - 1.1) Блок питания MW-LRS-100-24 - 1 шт.
 - 1.2) УВЕК.301329.П05 Пластина БП в сборе - 1 шт.
 - 1.3) УВЕК.305424.Б04 Кожух в сборе - 1 шт.
 - 1.4) УВЕК.301329.R01 Уголок в сборе - 1 шт.
 - 1.5) УВЕК.685612.I91 Жгут блока питания – 1 шт.
 - 1.6) УВЕК.685612.I25-01 Провод заземления двери – 1 шт.
 - 1.7) Винт М3,0х08 DIN 7985– 3 шт.
 - 1.8) Шайба А3,2 DIN 125 – 3 шт.
 - 1.9) Шайба А4,3 DIN 125 – 4 шт.
 - 1.10) Шайба А3,1 DIN 127 – 3 шт.
 - 1.11) Шайба А4,3 DIN 6798 – 2 шт.
 - 1.12) Шайба контактная М6 ВN 792 – 2 шт.
 - 1.13) Гайка М4 DIN 6923 - 1 шт.
 - 1.14) Гайка М4 DIN 934 - 2 шт.

1.4 Дополнительный комплект для установки в автомат Rosso Touch To Go с датой производства после 01.08.2018.

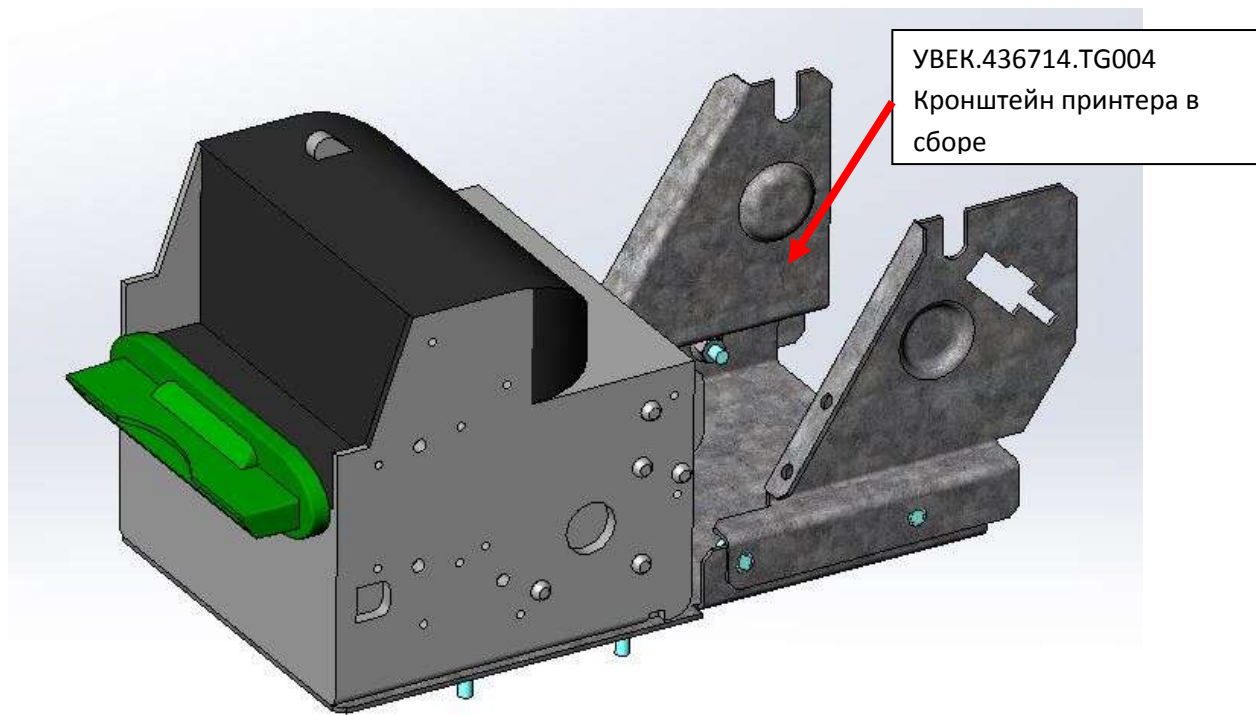
Дополнительный комплект для установки Payonline-01-ФА ККТ в Rosso Touch To Go – УБЕК.300566.TG005 Комплект БП MW LRS-100-24 - код U0000142690. Данный комплект состоит из:

- 1) УБЕК.300566.TG005 Комплект БП MW LRS-100-24- 1 шт., , который состоит из:
 - 1.1) Блок питания MW-LRS-100-24 - 1 шт.
 - 1.2) УБЕК.745212.TG067 Уголок блока питания - 1 шт.
 - 1.3) УБЕК.685612.I91 Жгут блока питания – 1 шт.
 - 1.4) Винт М3,0х08 DIN 7985– 3 шт.
 - 1.5) Шайба А3,2 DIN 125 – 3 шт.
 - 1.6) Шайба А3,1 DIN 127 – 3 шт.
 - 1.7) Гайка М4 DIN 6923 - 2 шт.

I Установка принтера VKP-80-II с PayOnline на кофейный автомат

Rosso Touch To Go.

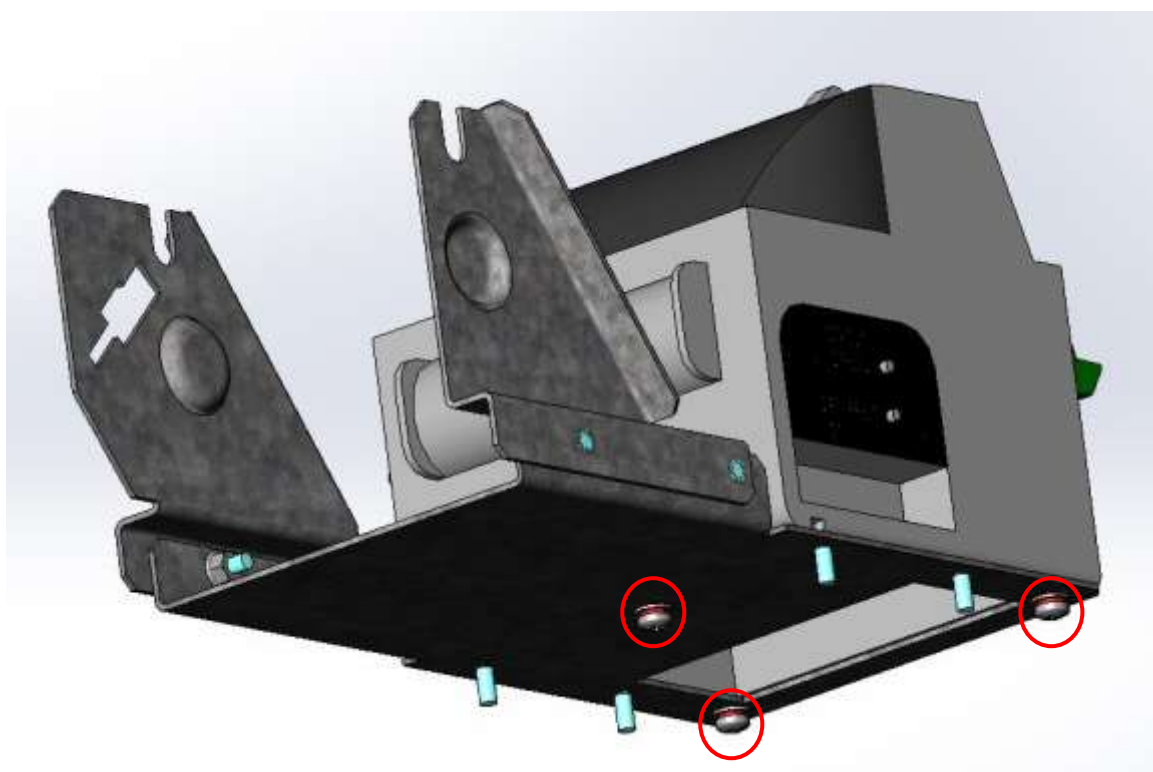
1. Установите принтер на УВЕК.436714.TG004 Кронштейн принтера в сборе.



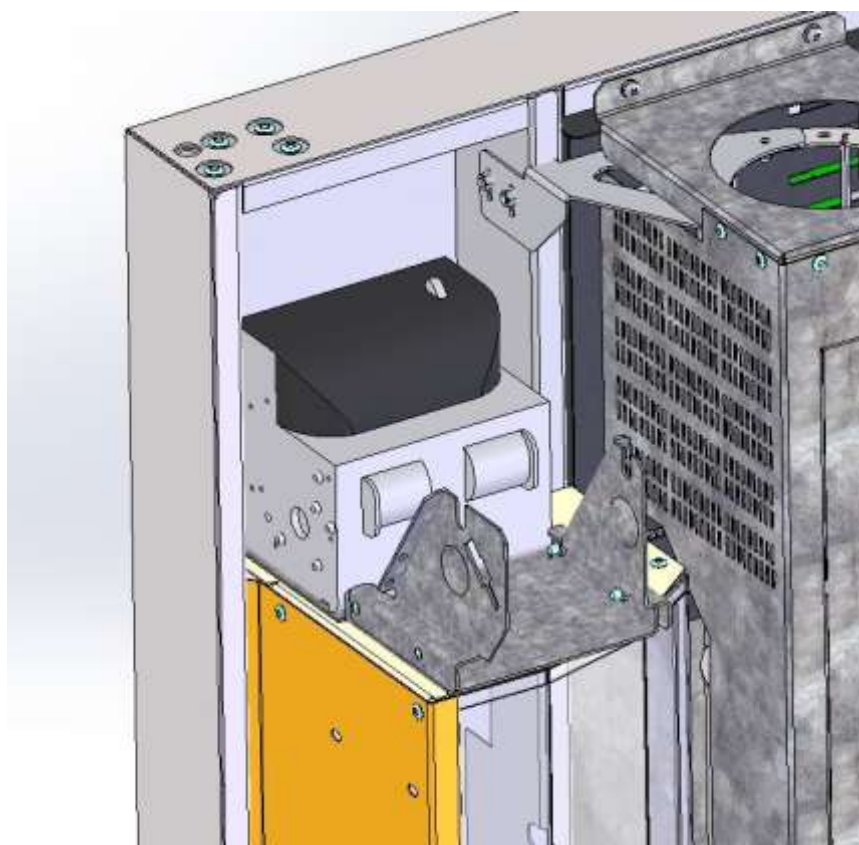
2. Подключите жгут датчика бумаги к принтеру



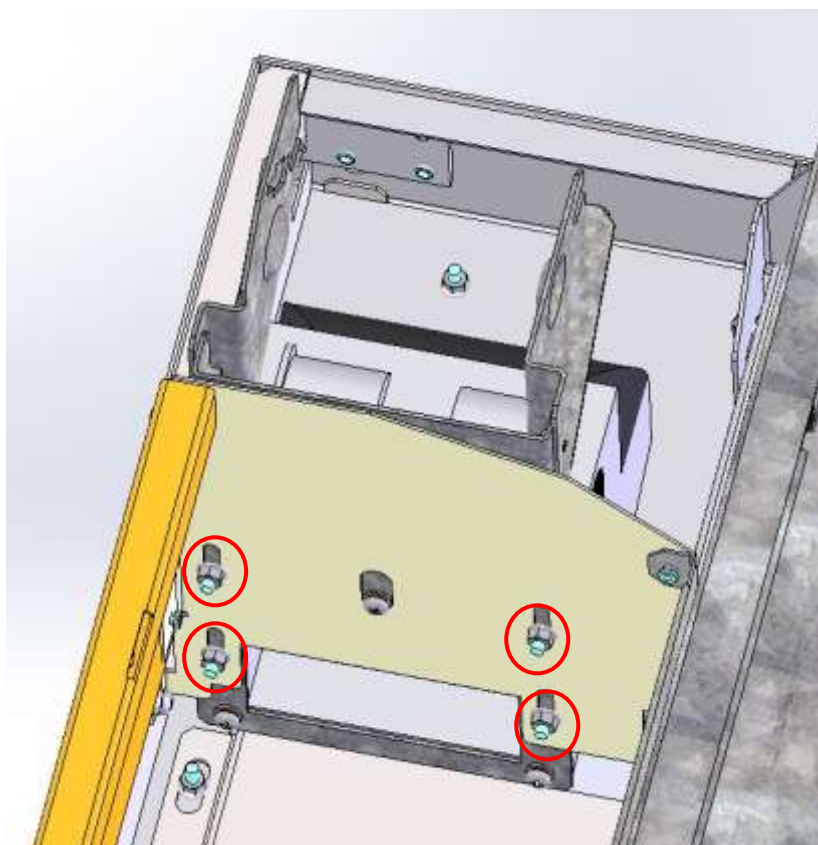
3. Зафиксируйте принтер винтами DIN 7985 M4,0x10 - 3шт через шайбы A4,3 DIN 125 - 3 шт. - 3 шт.и шайбы A4,1 DIN 127 - 3 шт.



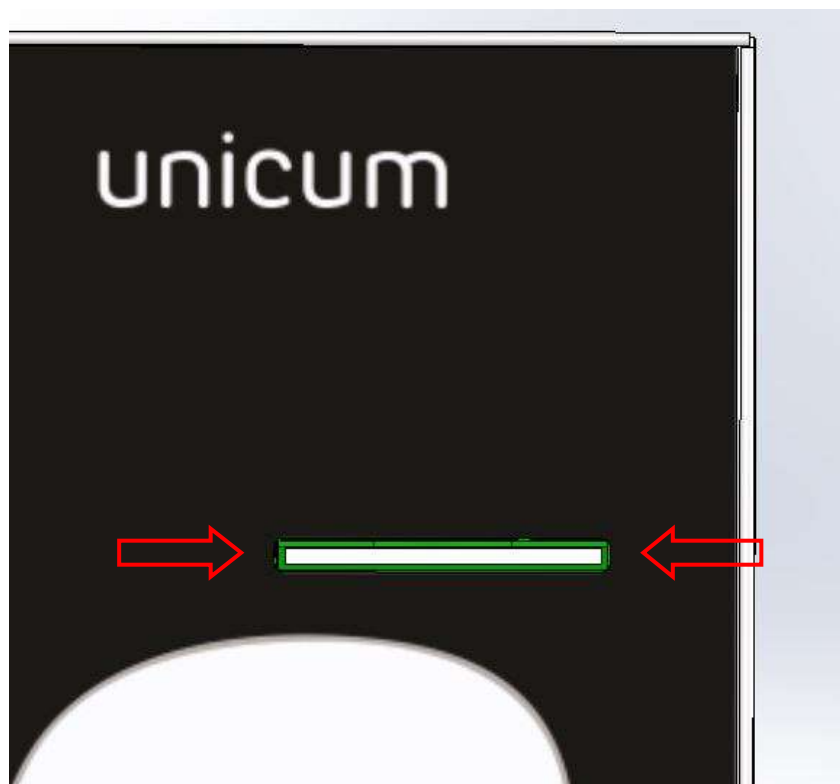
4. Установите принтер с кронштейном в автомат



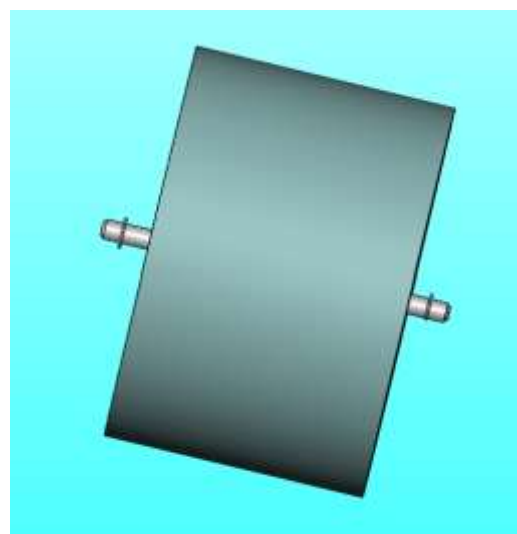
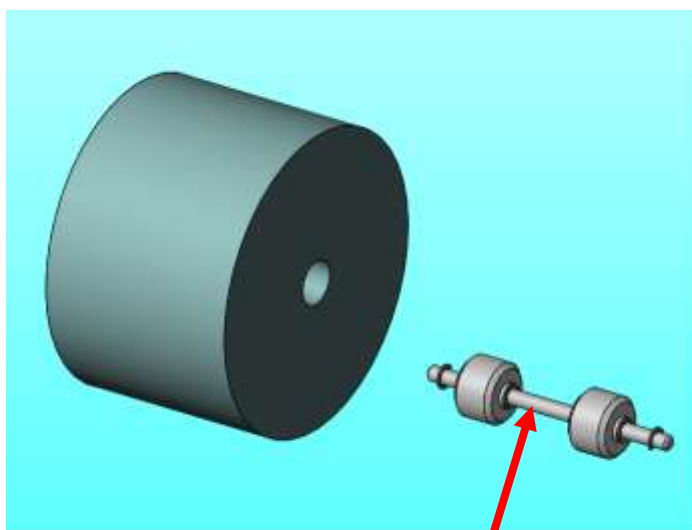
5. Зафиксируйте кронштейн с принтером Гайками М4 DIN 6923 - 4шт. Гайки при этом не затягиваем.



6. Отрегулируйте положение обрaмления принтера относительно прорези в передней панели:

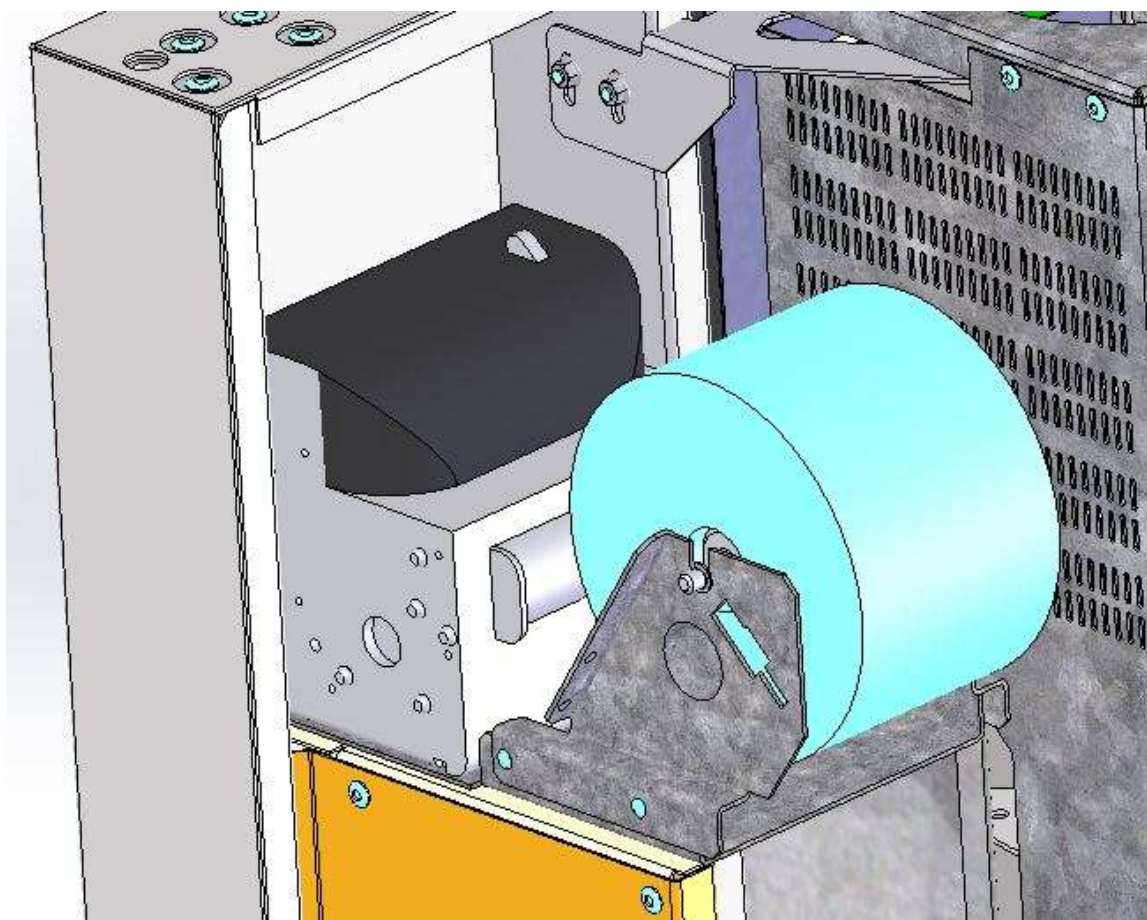


7. Затяните гайки крепления принтера.
8. В рулон бумаги установите **УВЕК.303739.RT001 Ось принтера**



УВЕК.303739.RT001 Ось принтера

9. Рулон с осью установите в кронштейн принтера.



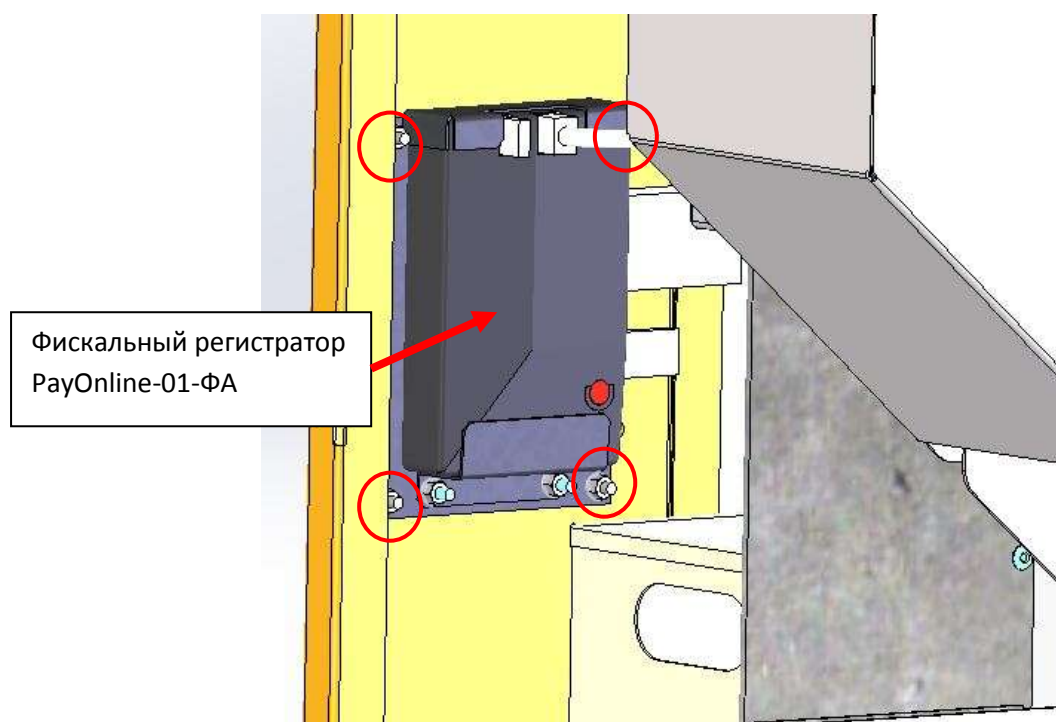
II Установка фискального регистратора PayOnline-01-ФА в автомат

Rosso Touch To Go

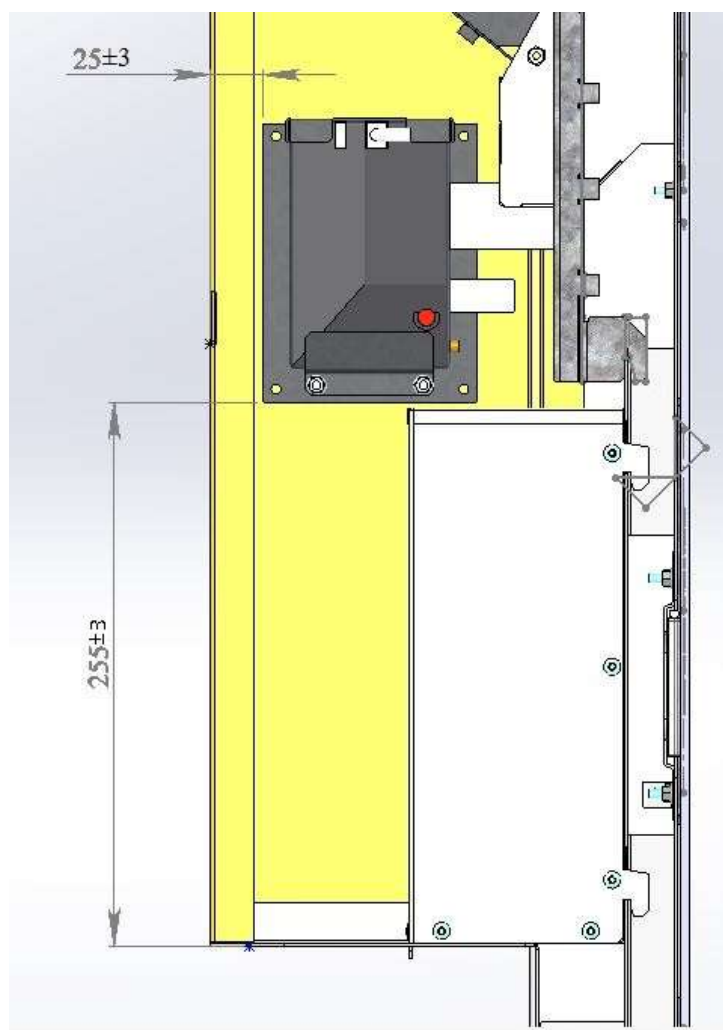
- 1) Установите фискальный регистратор Payonline 01-ФА в УВЕК.301512.П27 Платину монтажную в сборе и прижмите УВЕК.745212.R41 Пластина прижимная. Зафиксируйте 2 гайками М4 DIN 6923.



- 2.1) Если на боковой стенке отсека управления присутствуют 4 отв. для крепления данного фискального регистратора, то крепим комплект фискального регистратора Payonline на боковую стенку при помощи Винтов Din 967 M4x10 — 4 шт и гаек DIN 6923 — 4 шт.



2.2) Если отверстий в панели нет, то их нужно просверлить. Используем в качестве шаблона для разметки отверстий комплект фискального регистратора – прикладываем его к панели соблюдая размеры и намечаем отверстия под крепления регистратора. Далее сверлим 4 отверстия диаметром 4,5 мм и фиксируем комплект регистратора с помощью метизов описанных выше.

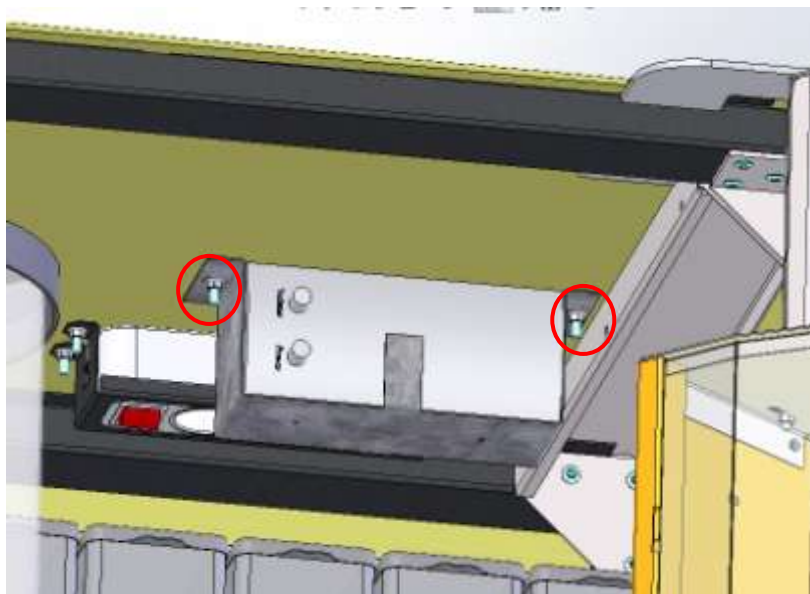


Если не требуется надежная фиксация ККТ на стенке отсека управления, то допускается установка ККТ на магнит в составе ККТ. Место расположения при этом, остается таким же как показано на рисунке.

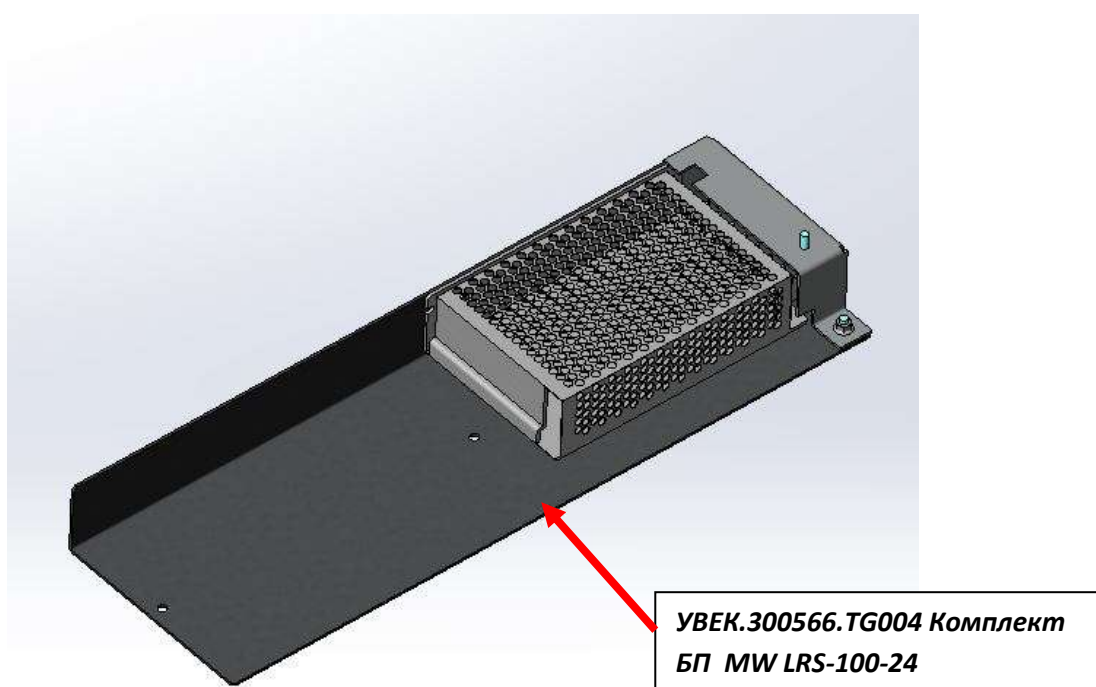
III Установка дополнительного комплект для установки фискального регистратора PayOnline-01-ФА в автомат Rosso Touch To Go с датой производства до 01.06.2018.

Для питания принтера и ККТ PayOnline-01-ФА необходимо установить источник питания. На автоматах производства до 01.06.2018 источник питания для принтера и ККТ PayOnline-01-ФА устанавливается на крышу автомата.

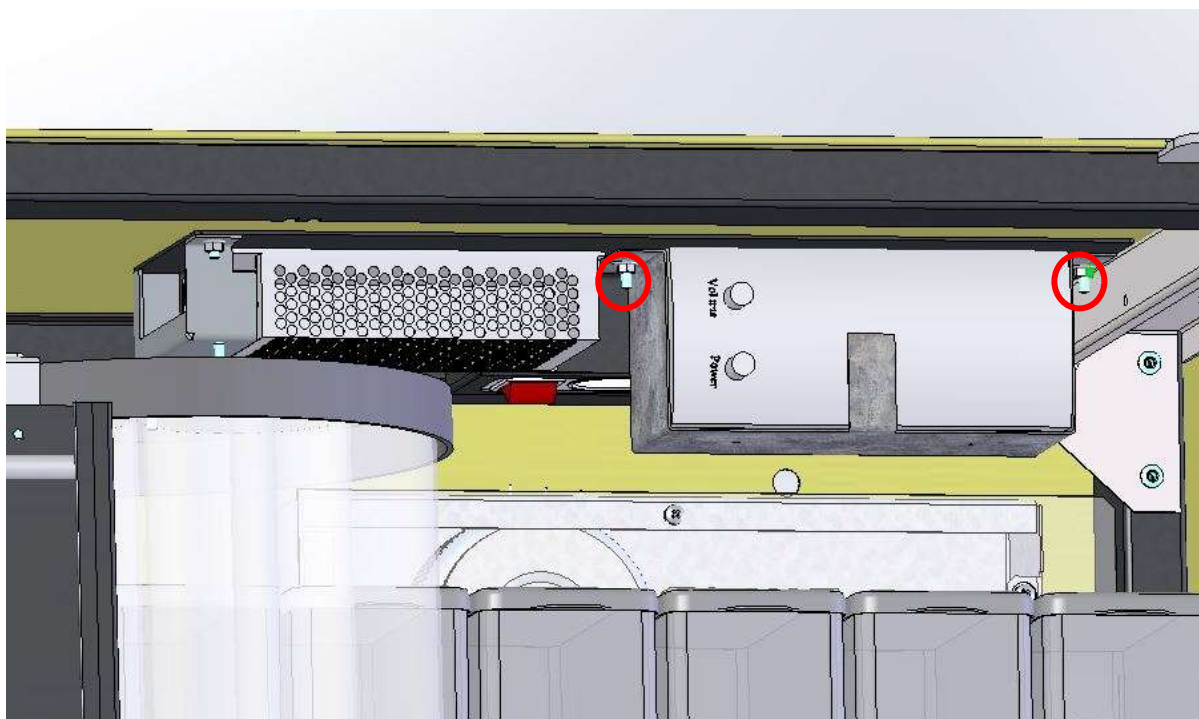
3.1 Снимите кронштейн крепления колонки вместе с колонкой (скобу), открутив 2 гайки M4 DIN6923.



3.2 Далее используем *УВЕК.300566.TG004 Комплект БП MW LRS-100-24.*



3.3 Установите УВЕК.300566.TG004 Комплект БП MW LRS-100-24 в автомат и к нему закрепите кронштейн крепления с колонкой, закрутив 2 гайки М4 DIN6923.

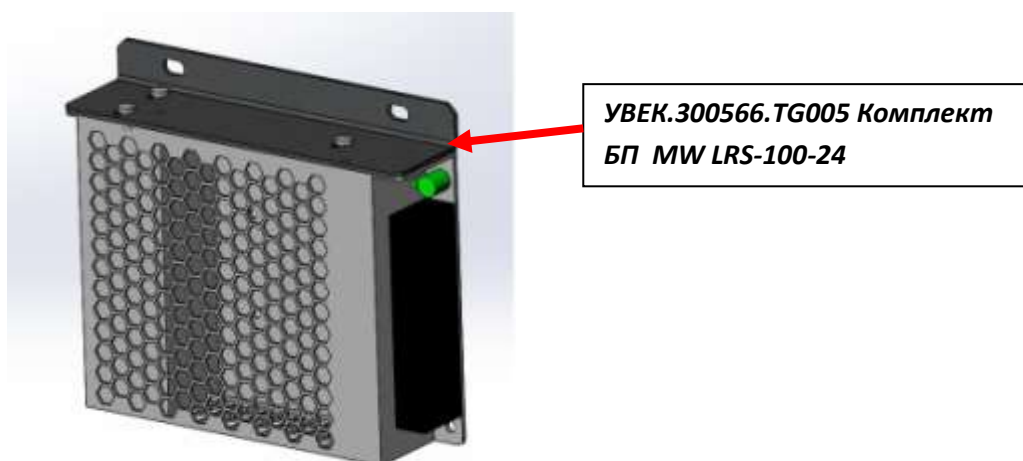


IV Установка дополнительного комплект для установки фискального регистратора PayOnline-01-ФА в автомат Rosso Touch To Go с датой производства после 01.06.2018.

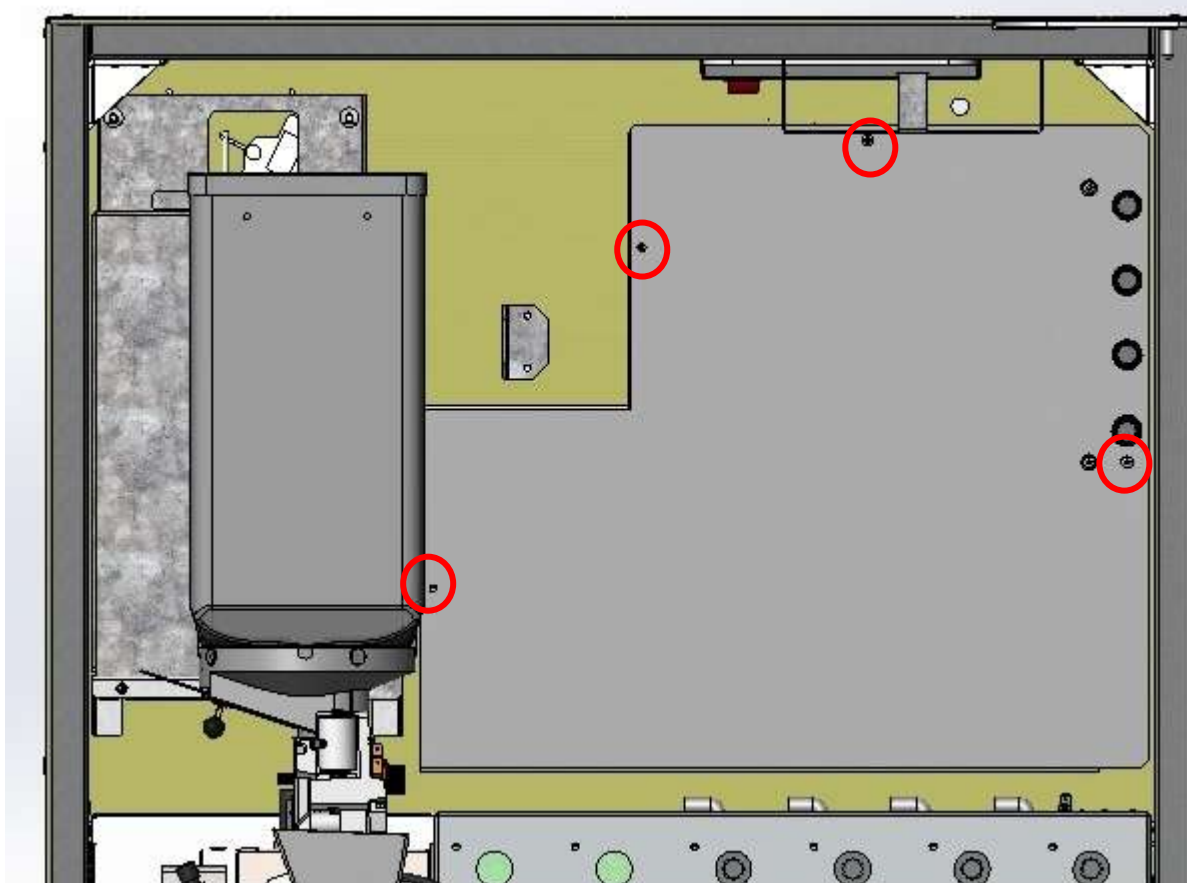
Для питания принтера и ККТ PayOnline-01-ФА необходимо установить источник питания. На автоматах производства после 01.06.2018 источник питания для принтера и ККТ PayOnline-01-ФА устанавливается внутрь основного блока питания, который закреплен на задней стенке автомата.

4.1 Снимите контейнеры сыпучих продуктов

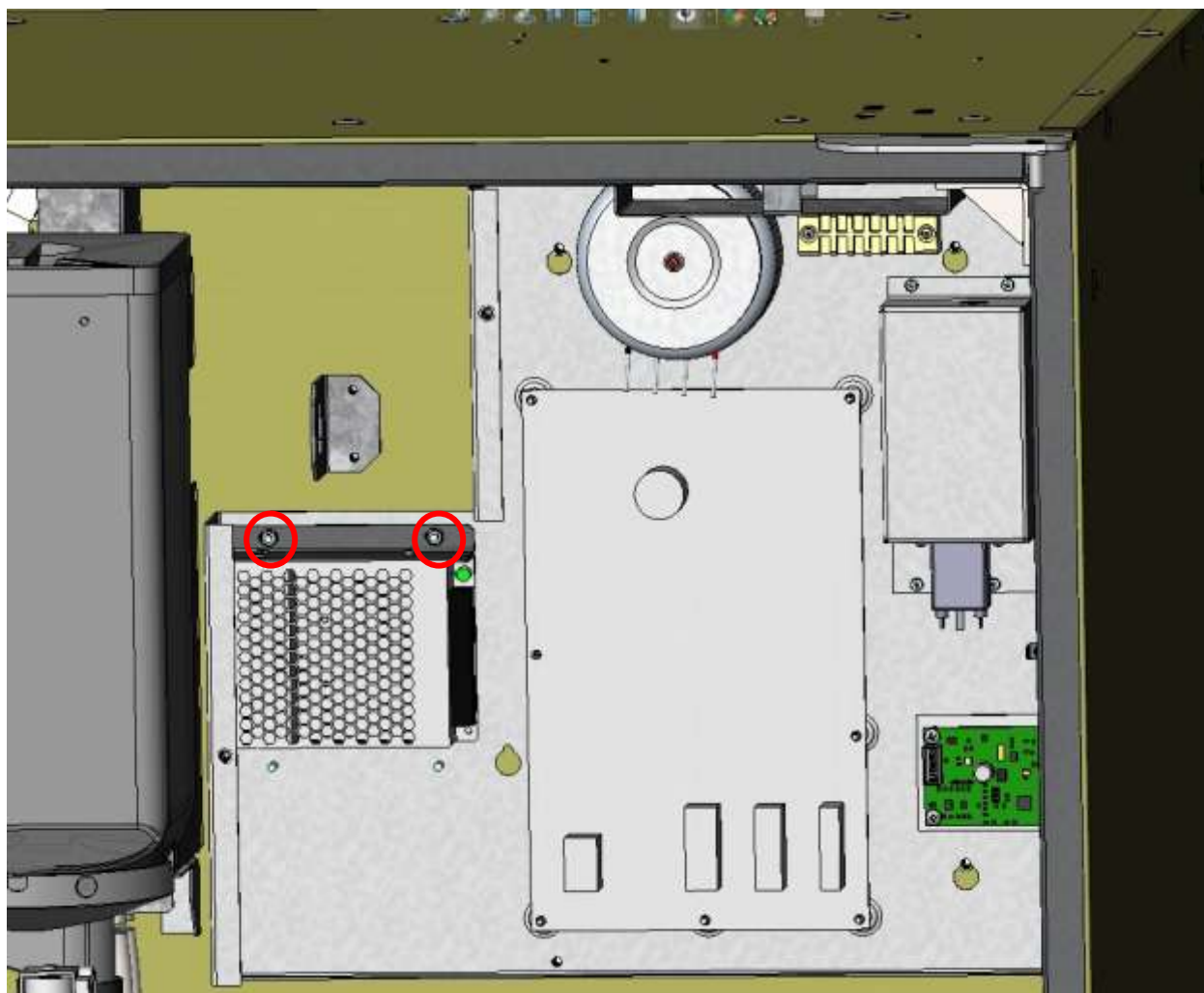
4.2 Далее используем УВЕК.300566.TG005 Комплект БП MW LRS-100-24.



4.3 Снимите 4 винта крепления крышки блока питания автомата.



4.4 Установите УВЕК.300566.TG005 Комплект БП MW LRS-100-24 внутрь блока питания автомата и закрепите его 2 гайки М4 DIN6923.

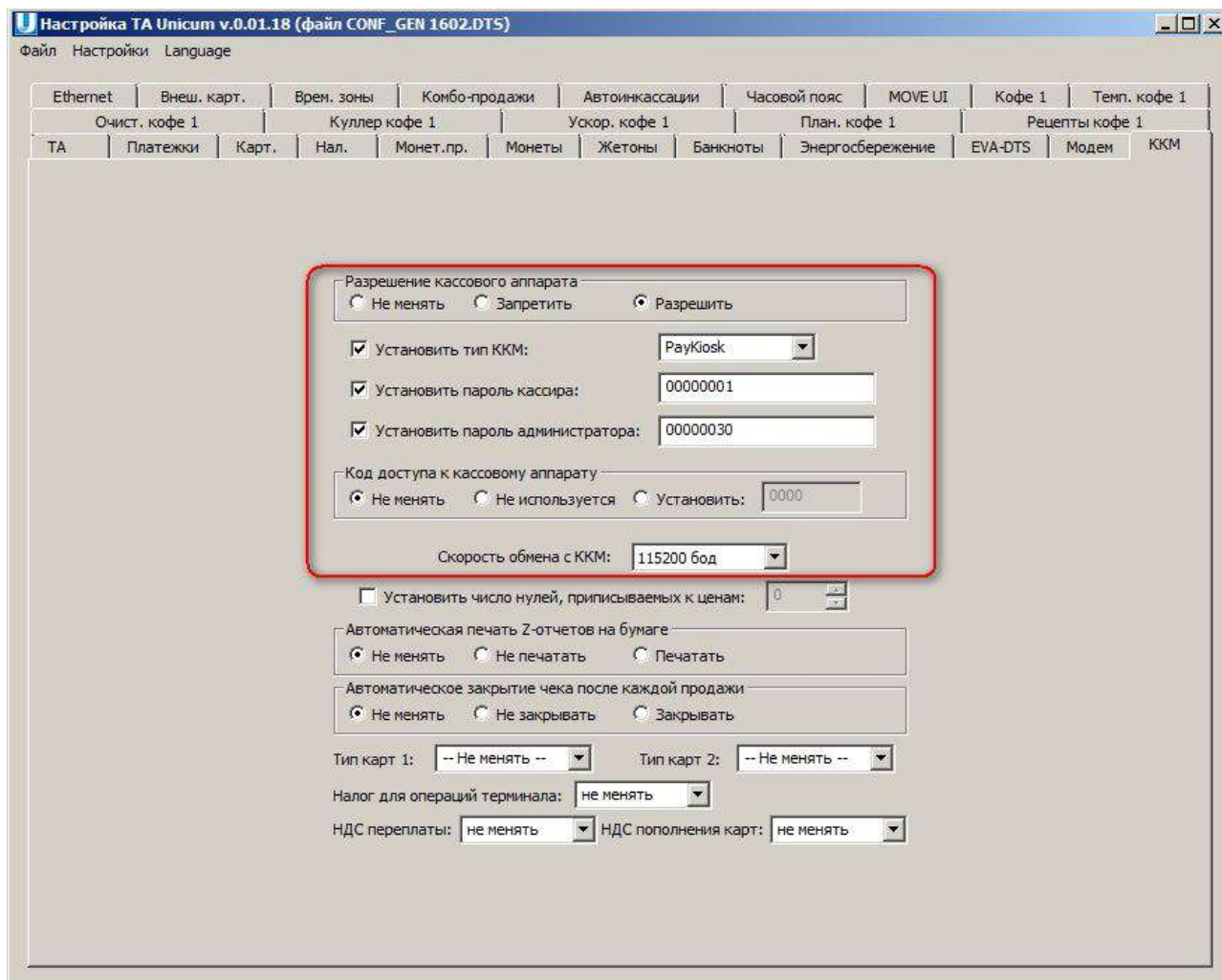


Подключите УВЕК.300566.TG005 Комплект БП MW LRS-100-24 по схемам представленным ниже.

4.5 Установите крышку блока питания автомата и закрепите 4 винтами из комплекта блока питания.

V Настройка ТА через конфигуратор.

Установить значение скорости, которое использовалось при регистрации на компьютере (по умолчанию в ККМ установлена скорость обмена 115200):



VI Настройка ТА через меню автомата:

6.1 Протокол ККМ - установить PayKiosk для ККМ Payonline.

6.2 Скорость порта ККМ - установить значение скорости, которое использовалось при регистрации на компьютере (по умолчанию в ККМ установлена скорость обмена 115200).

6.3 Пароль кассира - установить 1.

6.4 Пароль администрат. - установить 30.

Схемы для подключения представлены ниже

Схема подключения KKT Payonline с принтером VKP-80II в TA ROSSO TOUCH TO GO

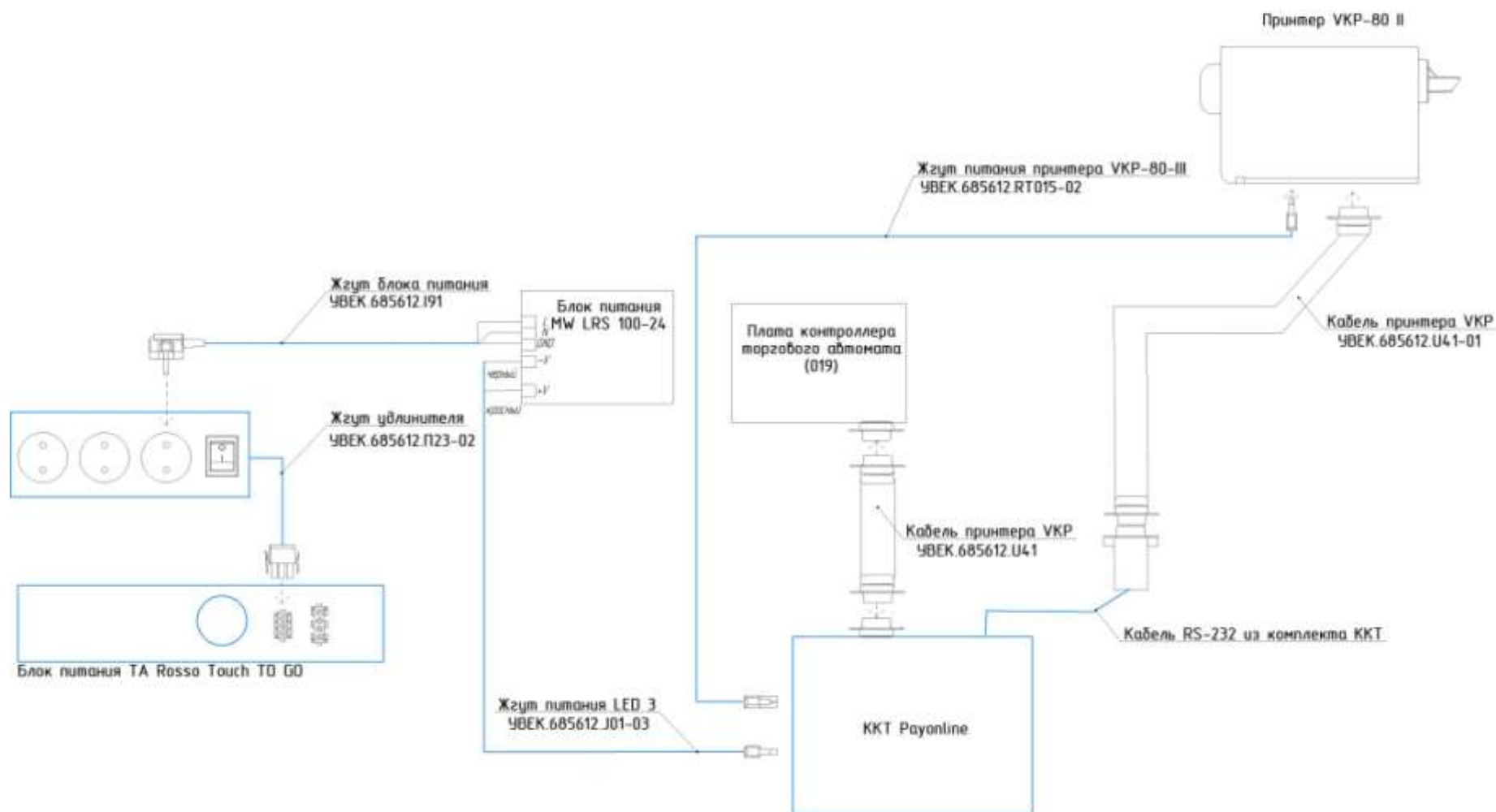


Схема подключения ККТ Payonline без принтера в ТА ROSSO TOUCH TO GO

