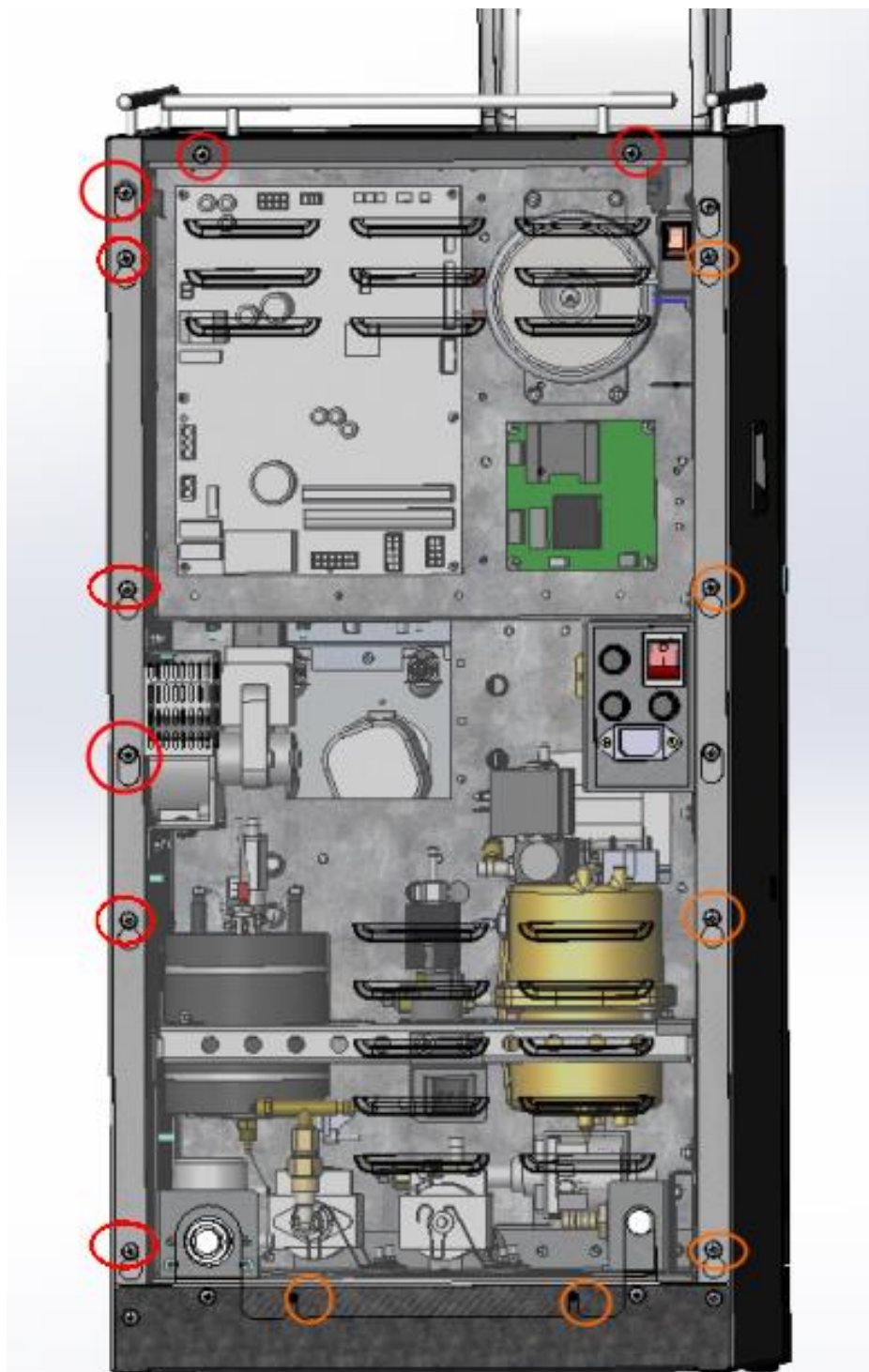
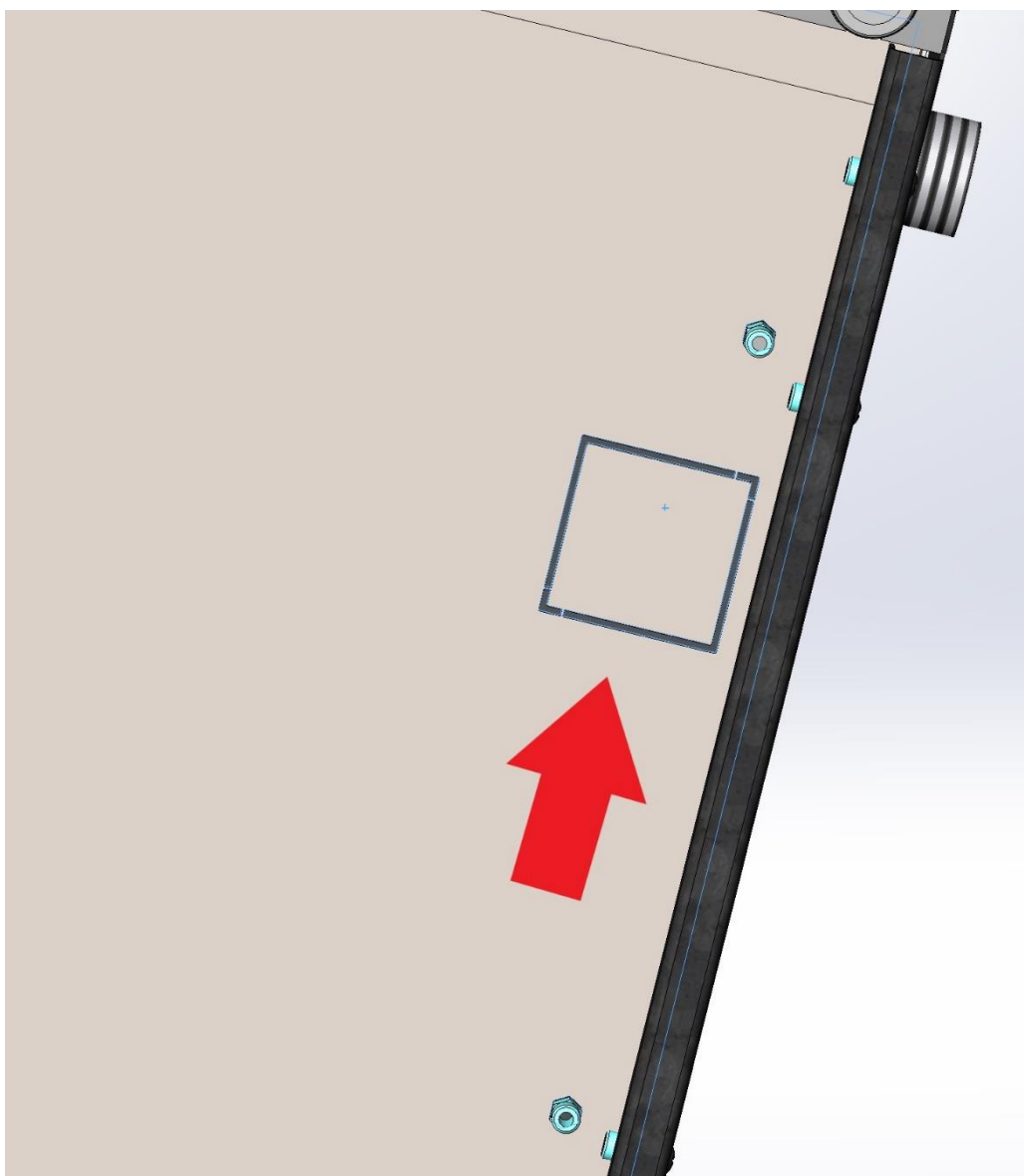
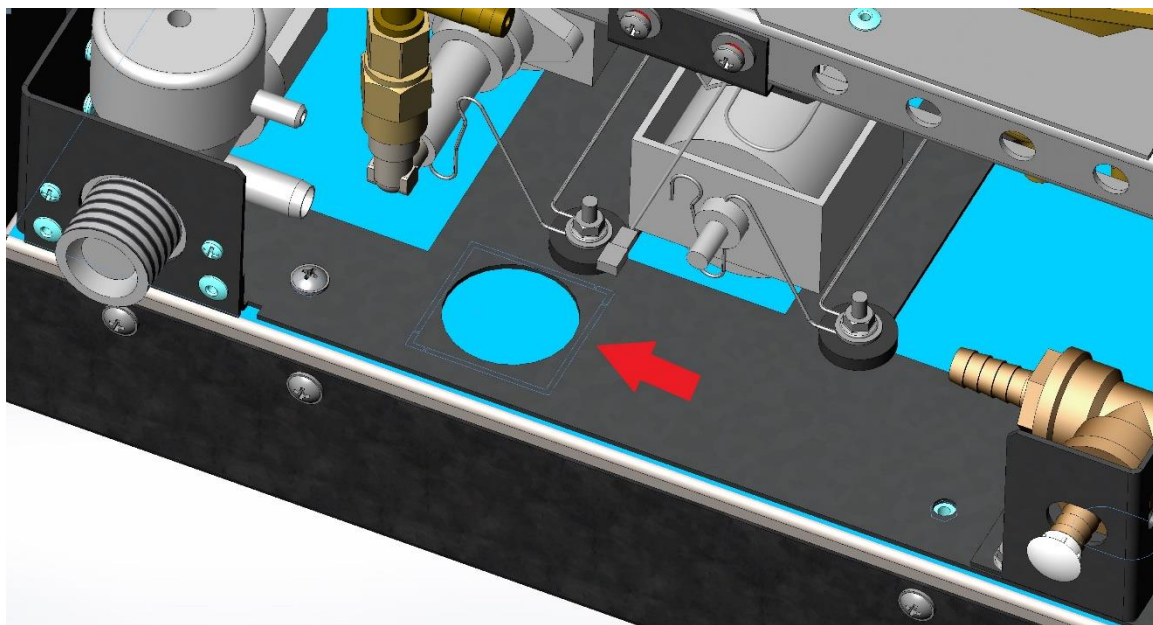


Подключение модуля выдачи стаканов к торговому автомату NERO

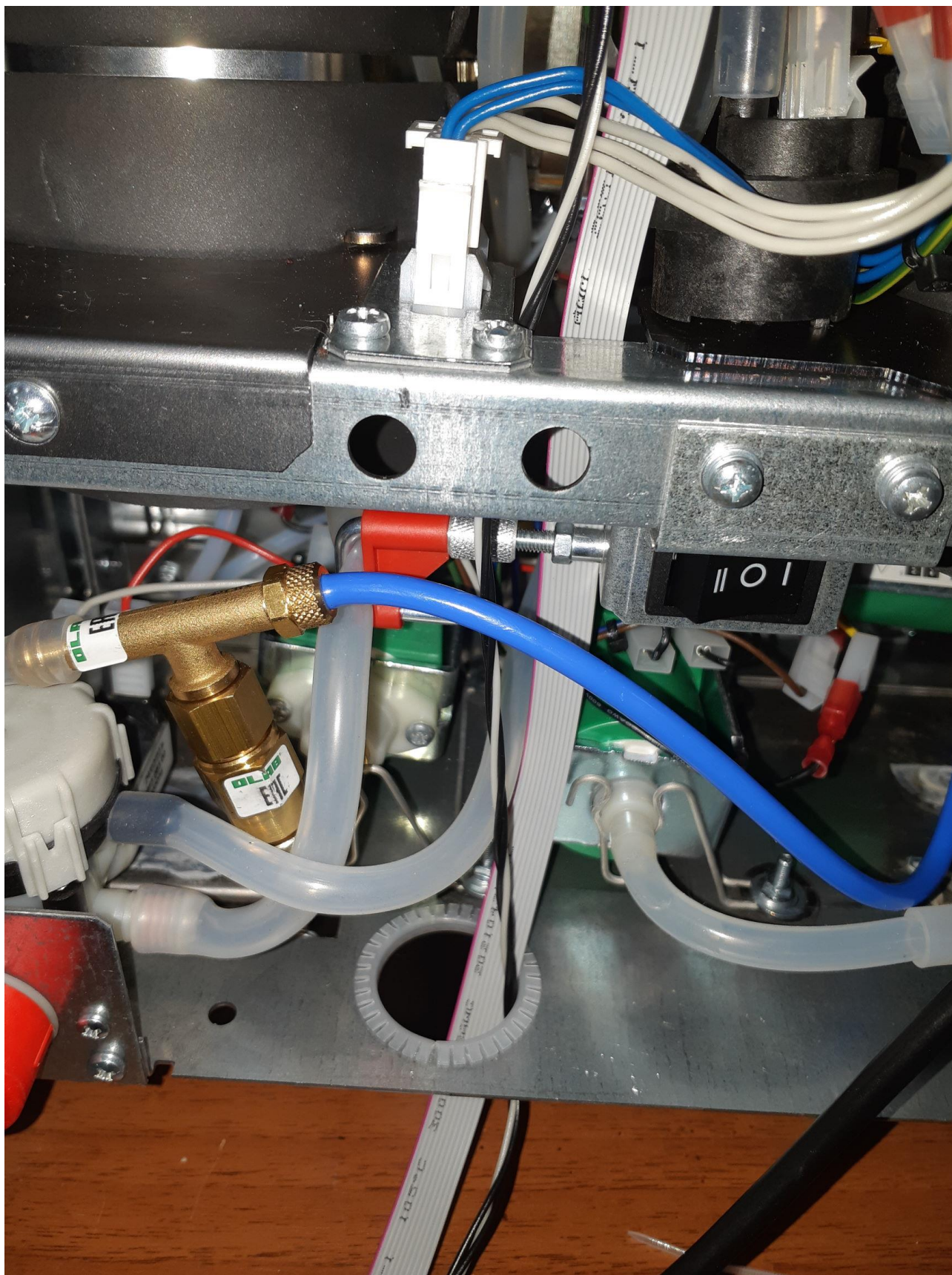
1. Выключить ТА кнопкой на задней стенке, отключить шнур питания.
2. Снять заднюю стенку, для этого открутить 8 винтов М4 (отмечены красным), ослабить 6 винтов М4 (отмечены оранжевым). Сдвинуть стенку вверх, снять с ослабленных винтов.



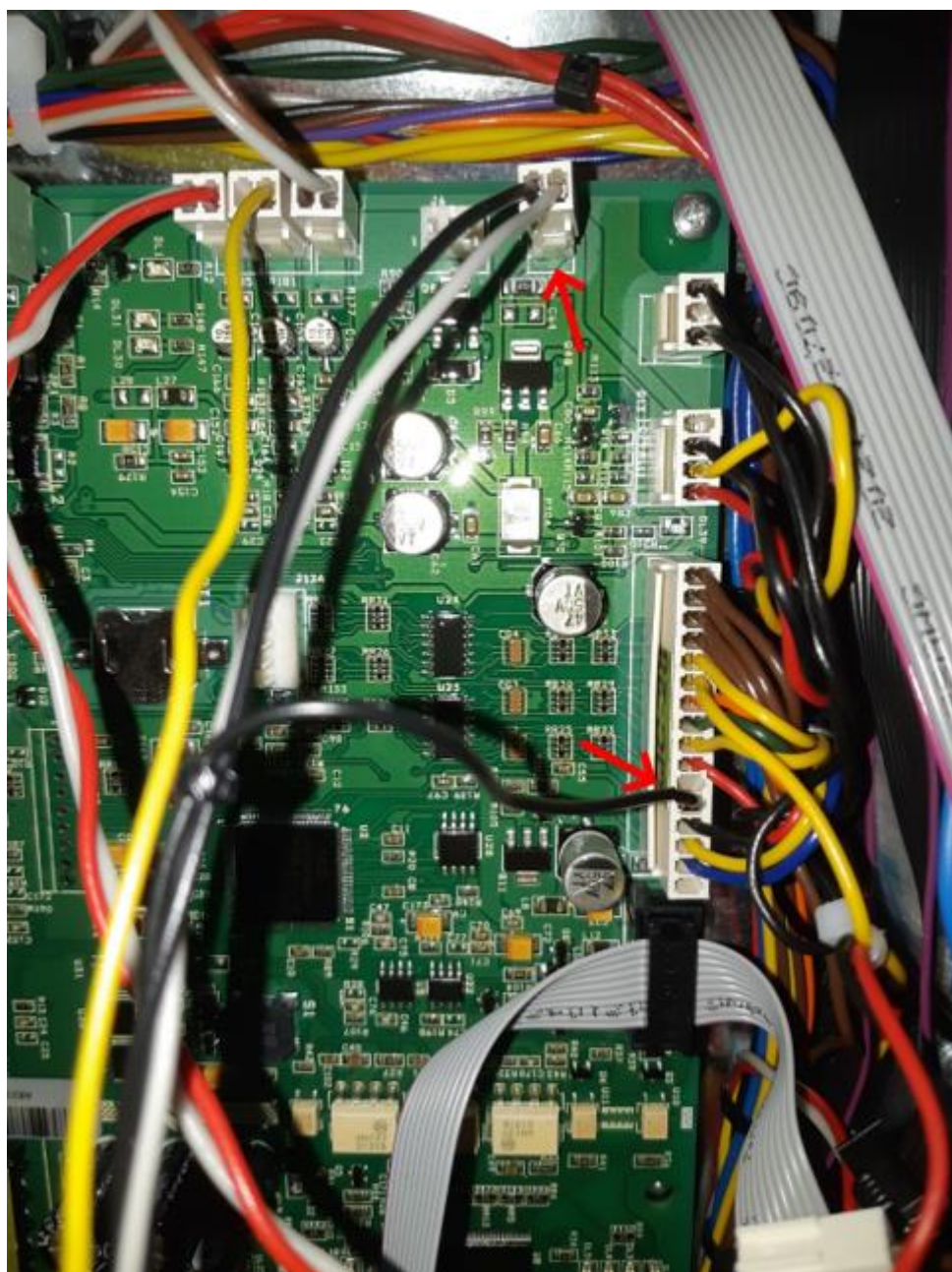
3. Аккуратно выбить квадратную заглушку в днище ТА.

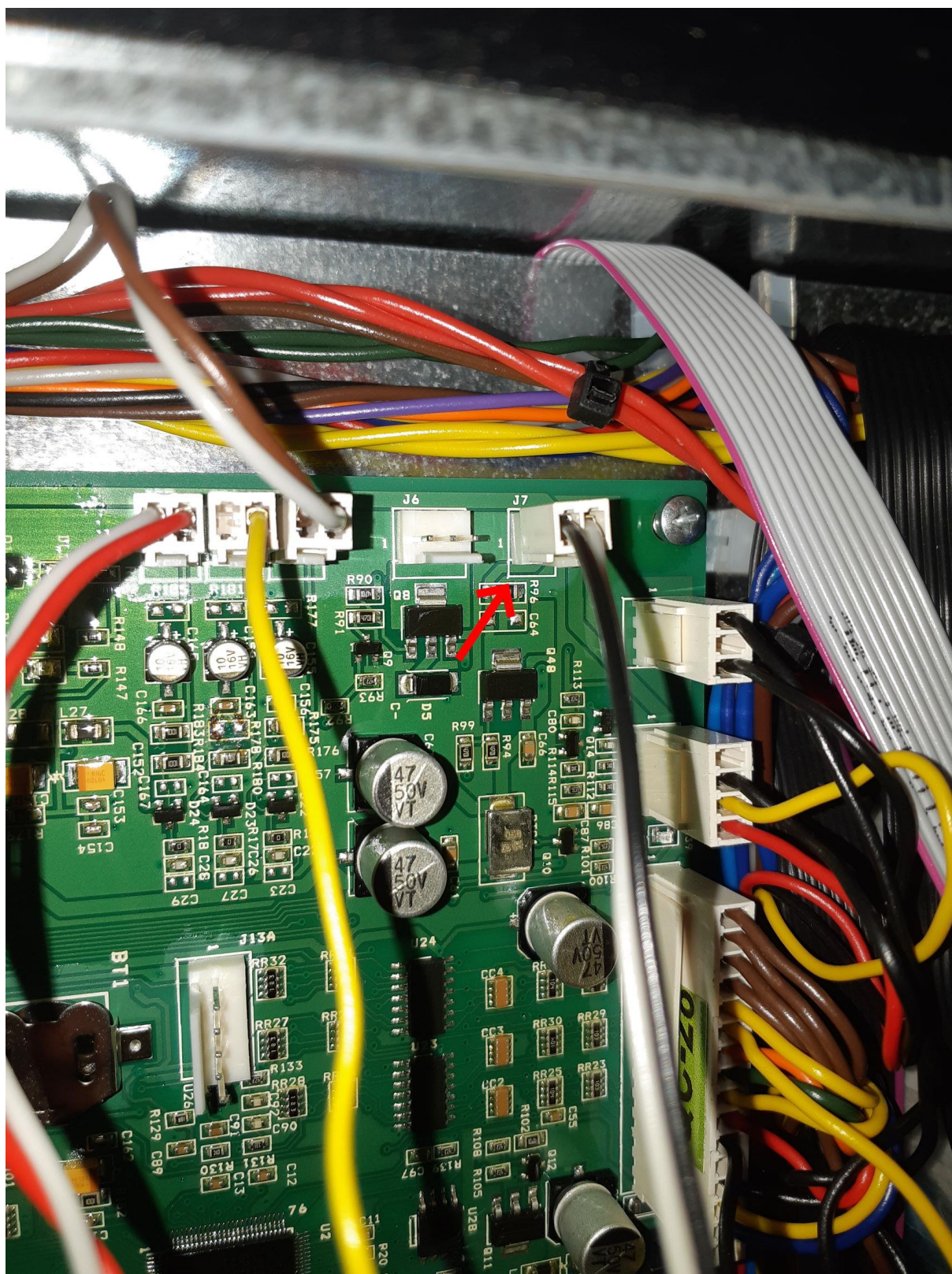


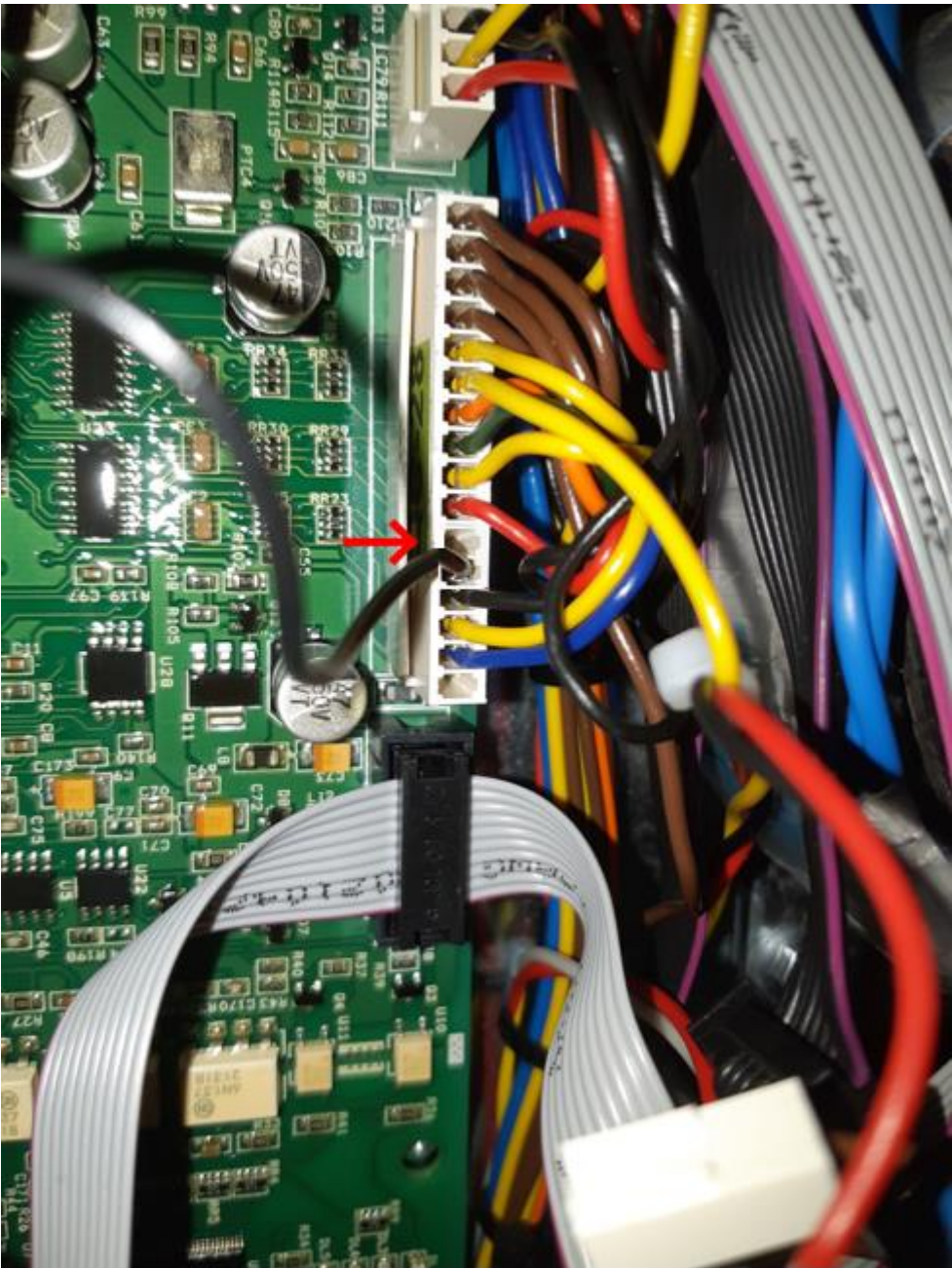
4. Через полученное отверстие в днище ТА протянуть кабель и шлейф от модуля выдачи стаканов.



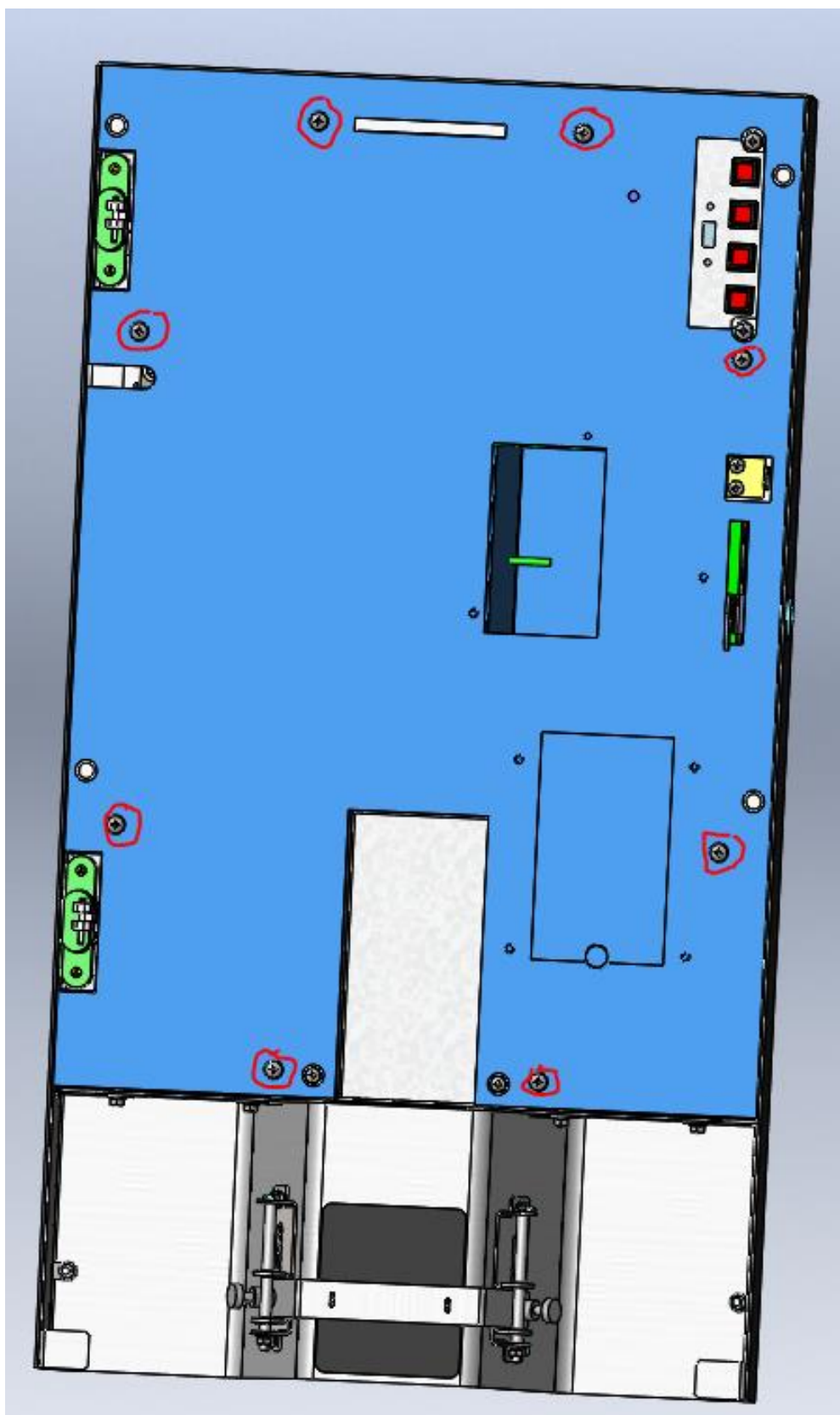
5. Чёрно-белый кабель протянуть вдоль имеющейся проводки и подвязать к ней при помощи стяжек. Двухконтактный соединитель кабеля необходимо подключить к соединителю J7 в правом верхнем углу платы управления. Свободный контакт на чёрном проводе необходимо вставить в контакт 12 соединителя J9 (через один ниже от красного провода).







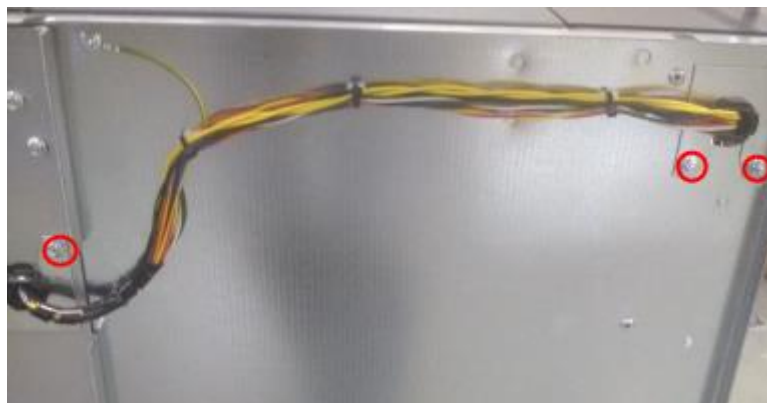
6. Открыть дверь ТА, снять правую фальшпанель, открутив 3 винта М4.
Снять заднюю панель двери, открутив 8 винтов.

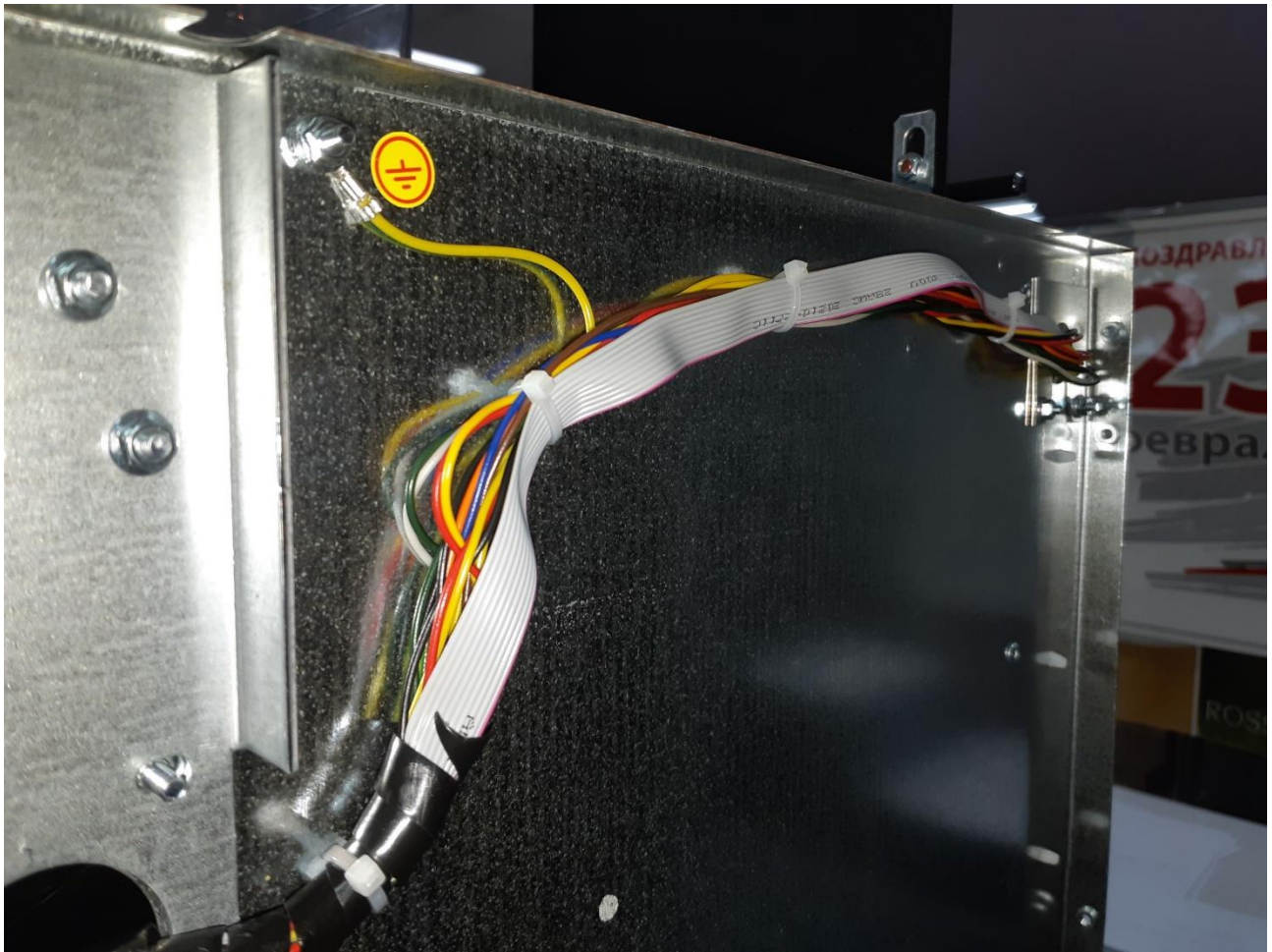


7. Провести шлейф через кабельный ввод, правую стенку, кабельный ввод к двери ТА. Закрепить стяжками к имеющейся проводке.

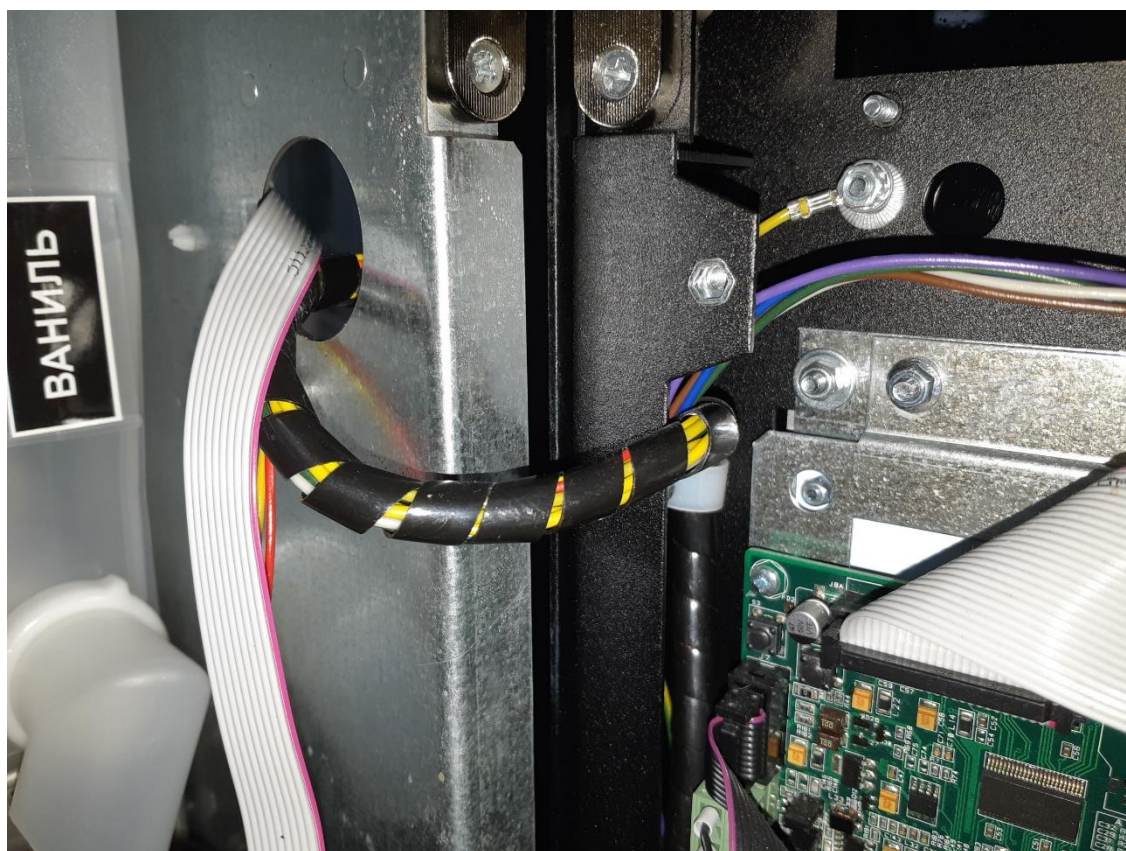


Для открытия кабельных вводов открутить гайки М4



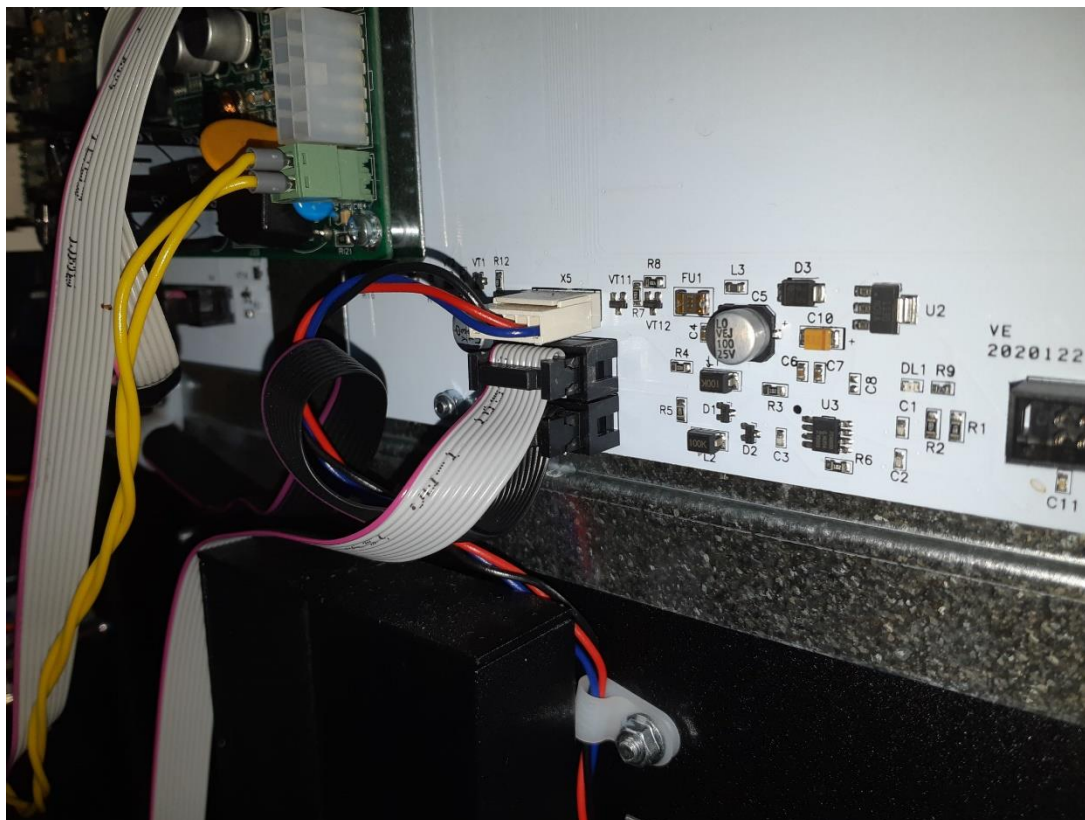


8. Размотать спиральную ленту, защищающую жгут в месте его перехода на дверь. Протянуть шлейф вместе со жгутом и замотать спиральной лентой.

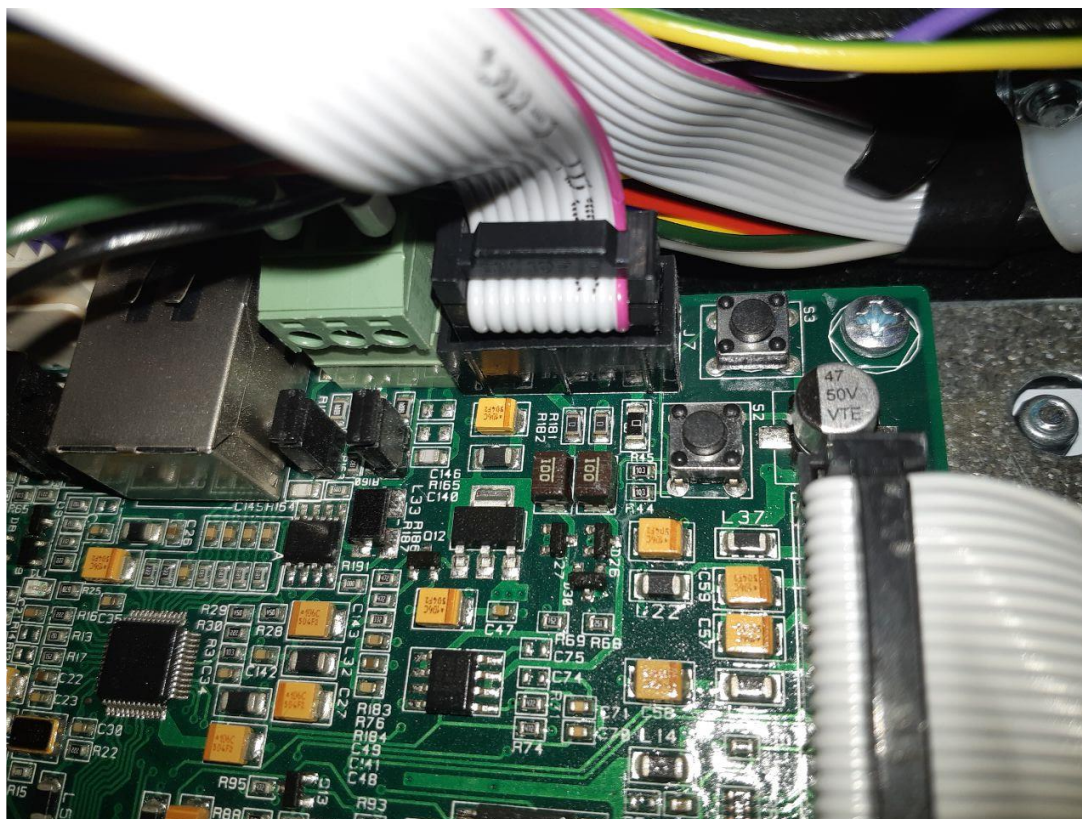




9. Подключить соединитель шлейфа к свободному соединителю X1 или X2 на плате сенсорной клавиатуры на двери ТА.



Если у Вас версия ТА с сенсорным экраном, то соединитель шлейфа необходимо подключить к соединителю J7 печатной платы на двери ТА.



8. Установить заднюю панель двери, правую и заднюю стенки. Включить ТА.

9. Войти в меню техника и в пункте 1.9.24 «Диспенсер стаканов» включить опцию «DigitalIO»

- Диспенсер стаканов будет работать только при наличии датчика стаканов!