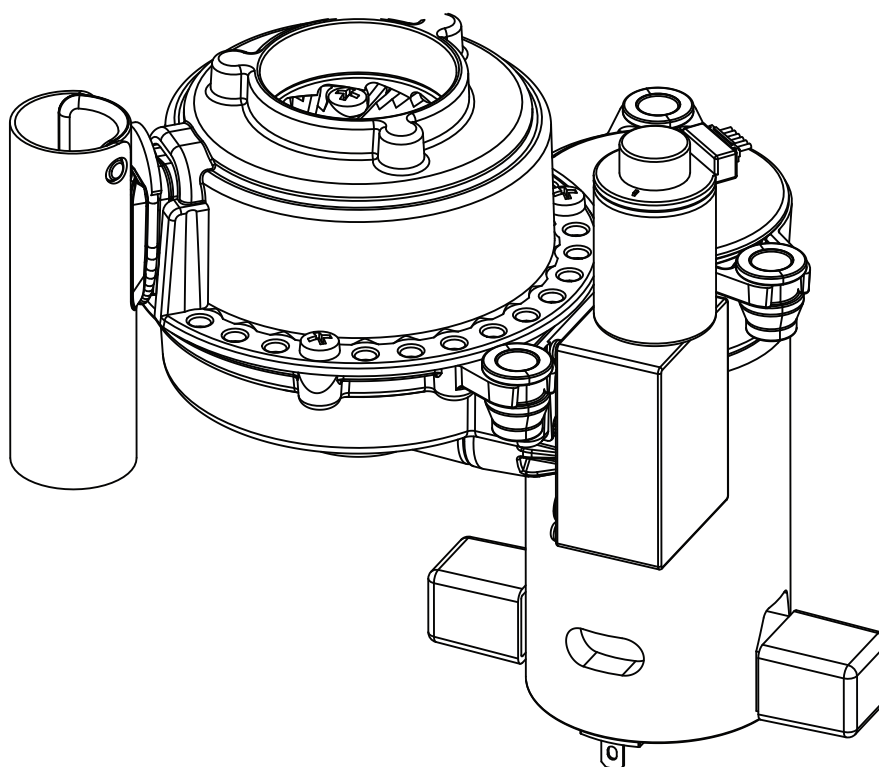




ИНСТРУКЦИЯ ПО КАЛИБРОВКЕ КОФЕМОЛКИ ХТR64 В АВТОМАТЕ NERO



Версия 1.0 - 09.2021

Версия	Дата	Краткое описание
1.0	13.09.2021	Создание инструкции

В данной инструкции описаны операции по калибровке кофемолки ХТR64 для автоматов NERO с графическим дисплеем.

В конструкции кофемолки отсутствует дозатор молотого кофе, поэтому калибровку кофемолки необходимо выполнять в следующих случаях:

- Первое включение автомата;
- Смена сорта используемого кофе;
- Настройка помола;
- Резкое изменение влажности воздуха (более чем на 20%).

ПРИМЕЧАНИЕ

Калибровка кофемолки влияет на качество напитков. Калибровкой кофемолки задаётся количество молотого кофе, которое кофемолка высыпает в брювер в единицу времени.

Для калибровки кофемолки необходимы электронные весы, которыми производится взвешивание порции молотого кофе (весы в комплект поставки не входят и приобретаются отдельно). Предел измерений весов должен быть 500 г и шагом измерения 0,1 г.

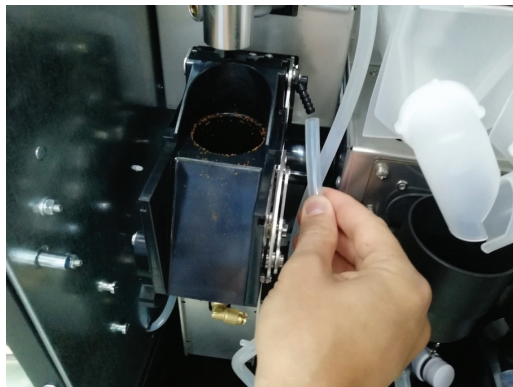


ПРИМЕЧАНИЕ

Операции 1-6 производятся на выключенном автомате.
Все операции производятся с открытой дверью.

Для калибровки кофемолки выполните следующие операции:

1. Откройте дверь автомата.
2. Снимите отбойник, потянув его вверх и на себя.
3. Отсоедините трубку входа воды в брювер от фитинга.
Будьте осторожны фитинг может быть горячим!
4. Отсоедините от брювера силиконовую трубку подачи кофе.
5. Нажав рукой на рычаг снизу-вверх, потяните на себя и отсоедините брювер от его редуктора (привода).



6. Вставьте в микропереключатель двери сервисный ключ из комплекта поставки. Включите автомат, переводя выключатель на задней стенке автомата в положение ВКЛ.



7. Войдите в меню техника, нажав и удерживая (1-2 сек.) кнопку Меню техника на внутренней стороне двери автомата.



8. С помощью кнопок сенсорной клавиатуры выбора напитков (см. Руководство по эксплуатации) выберите подменю **[1.9 Кофейник]** и войдите в него.

Кофейник

1.9

9. Войдите в подменю **[1.9.14 Настройка помола]**.

Настройки помола

1.9.14

10. Войдите в подменю **[1.9.14.4 Кофемолка 1]**.

Кофемолка 1

1.9.14.4

11. Войдите в подменю **[1.9.14.4.2 Заполнить кофемолки]** и нажмите заполнение кофемолки 1 раз.

Заполнить кофемолки

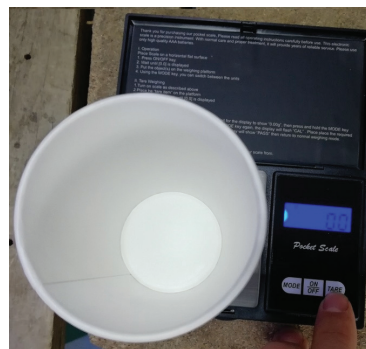
1.9.14.4.2

12. Выйдите из подменю **[1.9.14.4.2 Заполнить кофемолки]** и войдите в подменю **[1.9.14.4.3 Калибровка]**.

Калибровка

1.9.14.4.3

13. Поставьте пустой стакан на весы и обнулите показания весов, чтобы учесть вес стакана.



14. Подставьте пустой стакан под выпускную трубку кофемолки и подтвердите калибровку кофемолки в меню.



15. Стакан с насыпанным молотым кофе поставьте на весы.



16. Введите полученное значение в подменю [1.9.14.4.1 Вес калибр. помола].

Вес калибр. помола
15.6
1.9.14.4.1

Навигация по меню во время ввода показаний веса:



17. После калибровки кофемолки: установите на место брьювер, подсоедините трубки и установите отбойник в порядке обратном снятию. Выньте сервисный ключ и закройте дверь автомата