

**ИНСТРУКЦИЯ ПО УСТАНОВКЕ ФИСКАЛЬНОГО РЕГИСТРАТОРА
ККТ Уникум-ФА В КОФЕЙНЫЙ АВТОМАТ ROSSO TOUCH TO GO
БЕЗ ПРИНТЕРА**

Версия 1.0/ август 2018

1. Необходимая комплектация для установки контрольно кассового терминала (далее ККТ) в автоматы.

Комплект для установки фискального регистратора ККТ Уникум-ФА без принтера в автомат Rosso Touch To Go.

Для установки ККТ в автоматы потребуется сам ККТ Уникум-ФА с кабелями для его подключения, упакованные вместе с ним и комплект кабеля RS-232 указанный ниже.

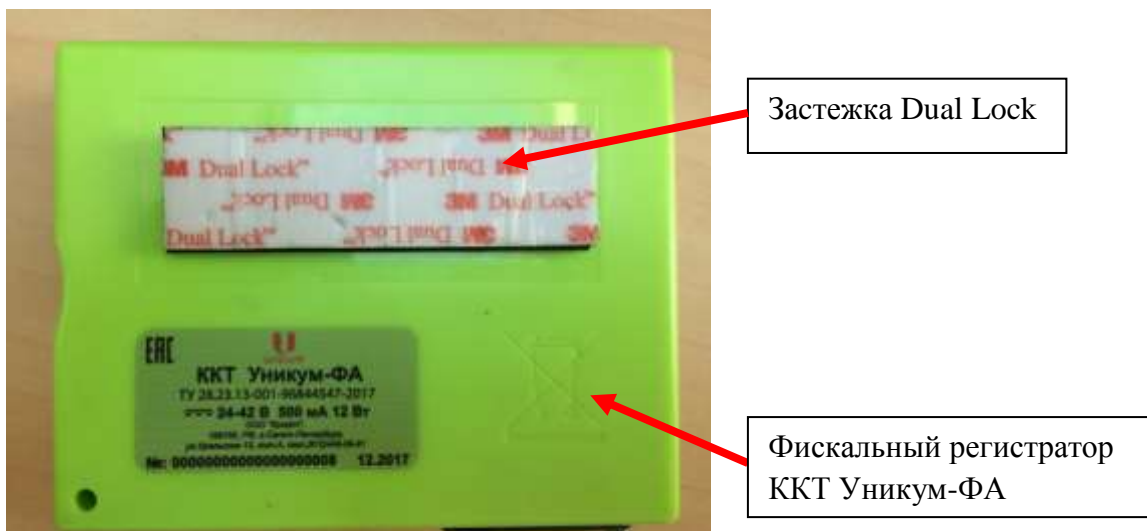
Комплект для установки ККТ Уникум-ФА в RossoTouch To Go без принтера - код код U0000142818. Данный комплект состоит из:

- 1) Кабель RS-232 – 1 шт.

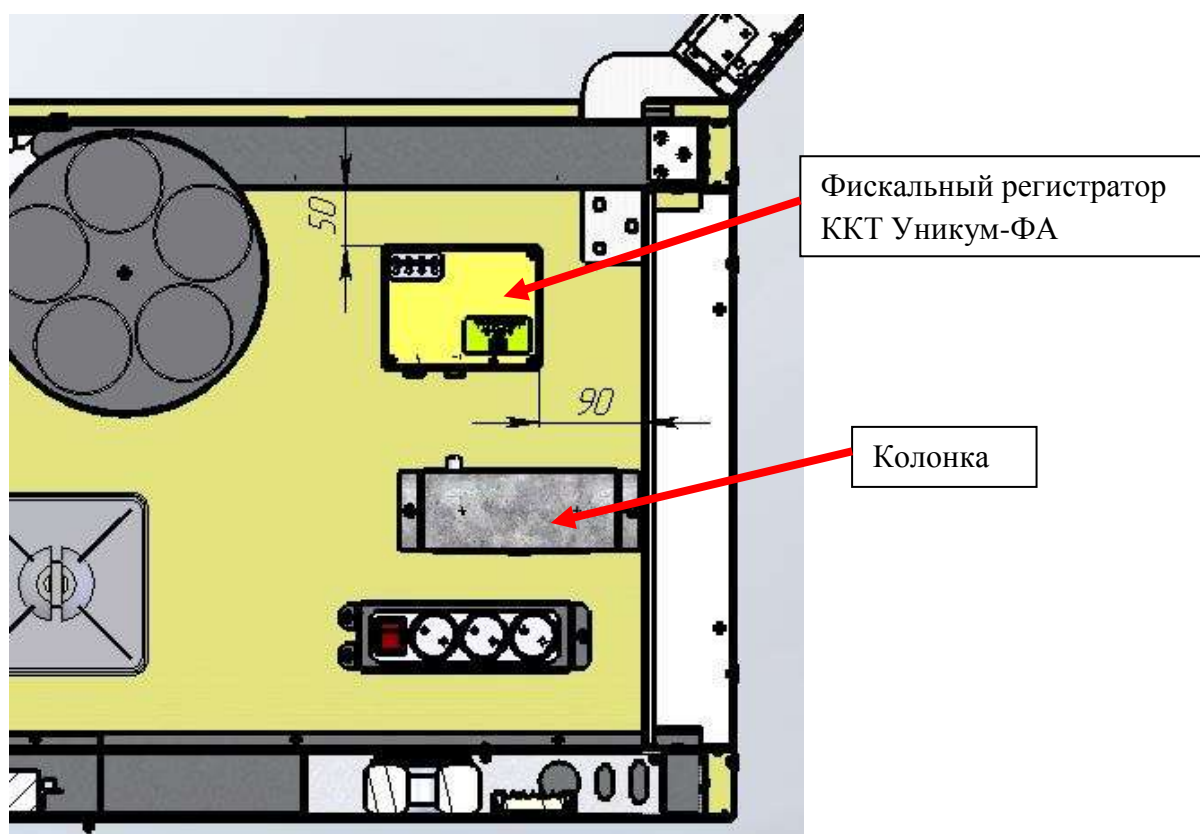
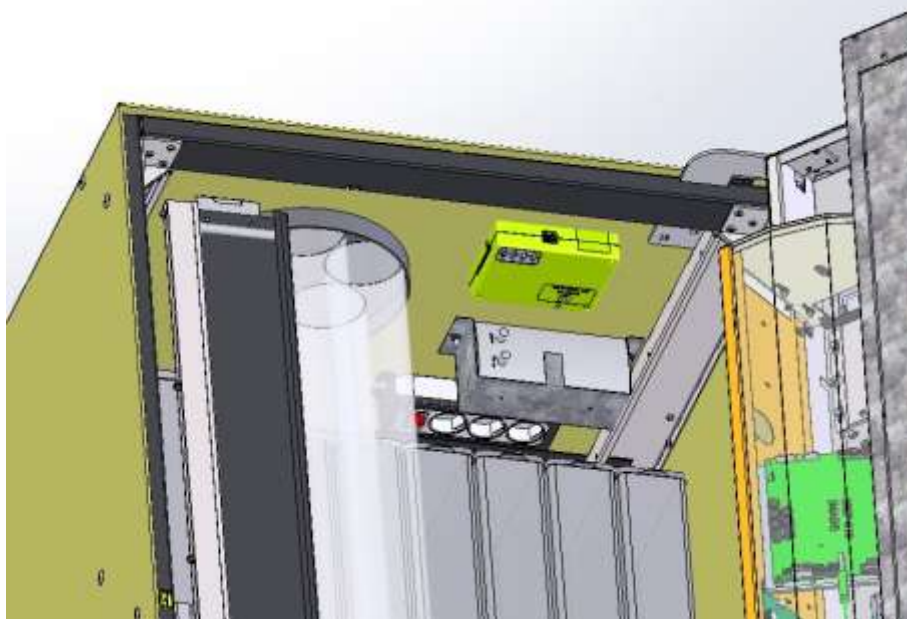
I Установка фискального регистратора ККТ Уникум-ФА в автомат

Rosso Touch To Go

- 1.1) На обратную сторону фискального регистратора **ККТ Уникум-ФА** наклеена застежка Dual Lock.



- 1.2) Фискальный регистратор **ККТ Уникум-ФА** крепится застежкой Dual Lock на крышу автомата. Протрите ветошью с жидкостью “Мистер мускул” место установки ККТ для обезжиривания. Снимите защитный слой на застежке Dual Lock и приклейте ККТ на крышу автомата, как показано на рисунке ниже.



- 1.3) Подключите ККТ по схеме представленной ниже (УВЕК.685612.ТТ041 Кабель питания ККТ Уникум упакован вместе с ККТ).

Схема подключения ККТ Уникум-ФА без принтера в ТА ROSSO TOUCH TO GO

