



МОДУЛЬ ВЫДАЧИ СЧЕКОВ
FOODBOX SLAVE LONG

КАТАЛОГ ДЕТАЛЕЙ И СБОРОЧНЫХ ЕДИНИЦ



Замечания по использованию каталога

- Каталог является справочным пособием при составлении заявок на запасные части.
- Номенклатура деталей и сборочных единиц определяется действующей спецификацией на базовый комплект изделия.
- Номенклатуру деталей и сборочных единиц для нестандартных комплектаций изделия (неопубликованных в данном каталоге) - перед заказом уточняйте у поставщика.
- Если узел/деталь крепится в нескольких точках, а на иллюстрации указан крепёж для одной точки, подразумевается, что крепёж в остальных точках аналогичный.
- При заказе детали/узла обратите внимание, что крепёж, фиксирующий данную деталь/узел, нужно заказывать отдельно.
- В связи с постоянной работой по совершенствованию изделия, повышающей его надёжность, каталог периодически обновляется.
- При заказе будьте внимательны, заказывайте только те позиции, которые подходят для Вашего автомата (смотрите дату изготовления автомата, указанную на фирменной табличке на корпусе автомата).
- Информация, содержащаяся в каталоге актуальна на момент публикации каталога.
- При оформлении заказа укажите артикул (код), наименование и количество необходимых деталей. Также может потребоваться: модель, заводской номер и год выпуска изделия.



ИЗМЕНЕНИЯ:

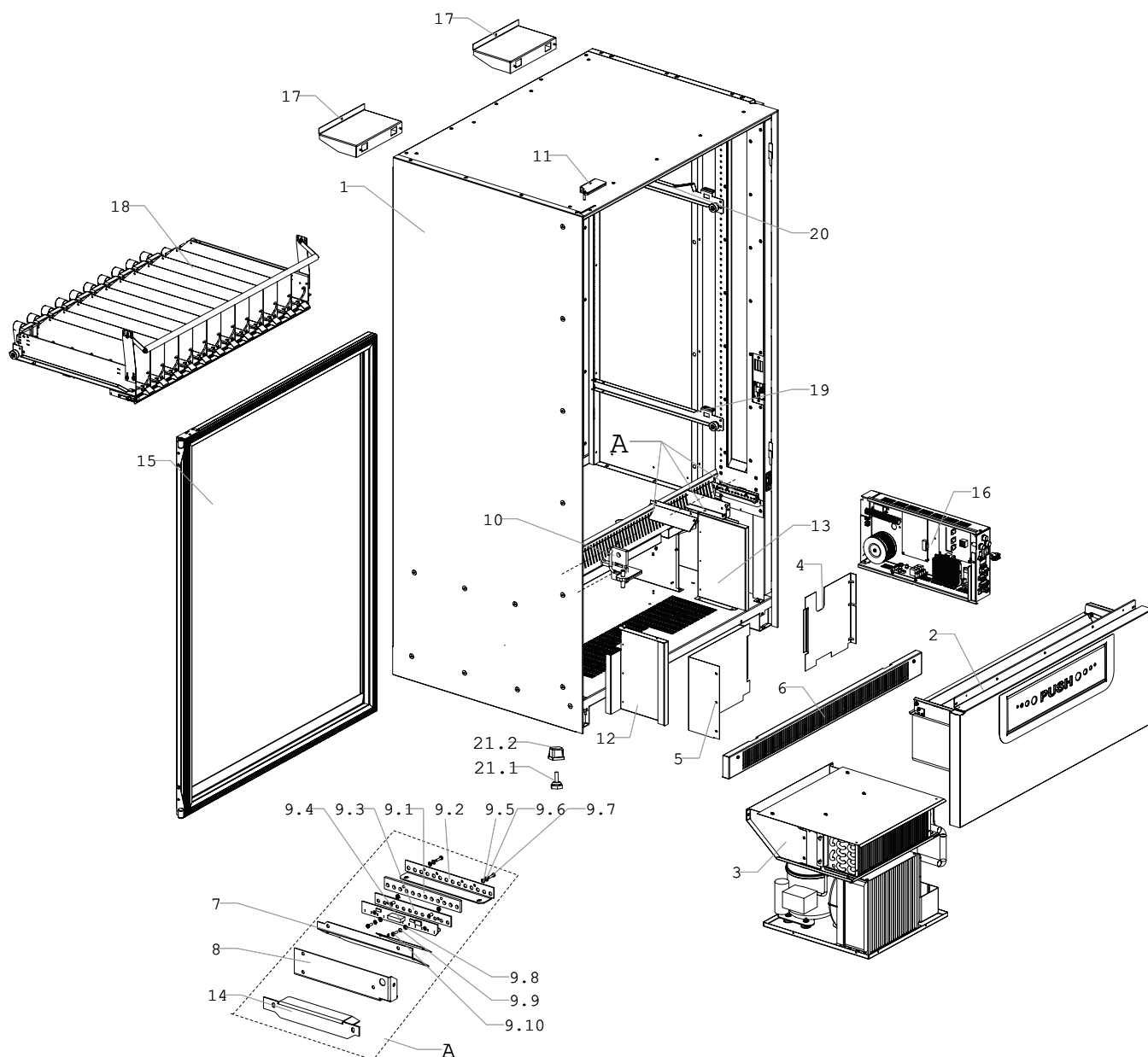
Версия	Дата	Краткое описание	Стр.
1.0	11-2015	Создание актуальной версии каталога	-
1.1	02-2016	Рисунок 04, поз.10 (зам.код)	12
1.2	03-2016	Рисунок 03, поз.16 (зам. код)	9
1.3	06-2016	Рисунок 03 (обновл.)	8,9
1.4	03-2018	Обновление каталога	-



РИСУНОК	НАИМЕНОВАНИЕ	СТР.
01	МОДУЛЬ ВЫДАЧИ СНЕКОВ	5
02	ЛОТОК ВЫДАЧИ ТОВАРА В СБОРЕ	7
03	КОМПЛЕКТ ПОЛКИ COMPONENTI	9
04	КОМПЛЕКТ БЛОКА ПИТАНИЯ	12
05-A	КОМПЛЕКТ ХОЛОДИЛЬНОГО АГРЕГАТА (3 ВЕНТИЛЯТОРА)	14
05-B	КОМПЛЕКТ ХОЛОДИЛЬНОГО АГРЕГАТА (2 ВЕНТИЛЯТОРА)	16
06	КОМПЛЕКТ СИСТЕМЫ ОХЛАЖДЕНИЯ С БОКОВЫМ ВОЗДУХОВОДОМ	18

МОДУЛЬ ВЫДАЧИ СНЕКОВ

01

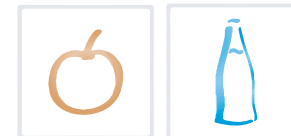




МОДУЛЬ ВЫДАЧИ СНЕКОВ

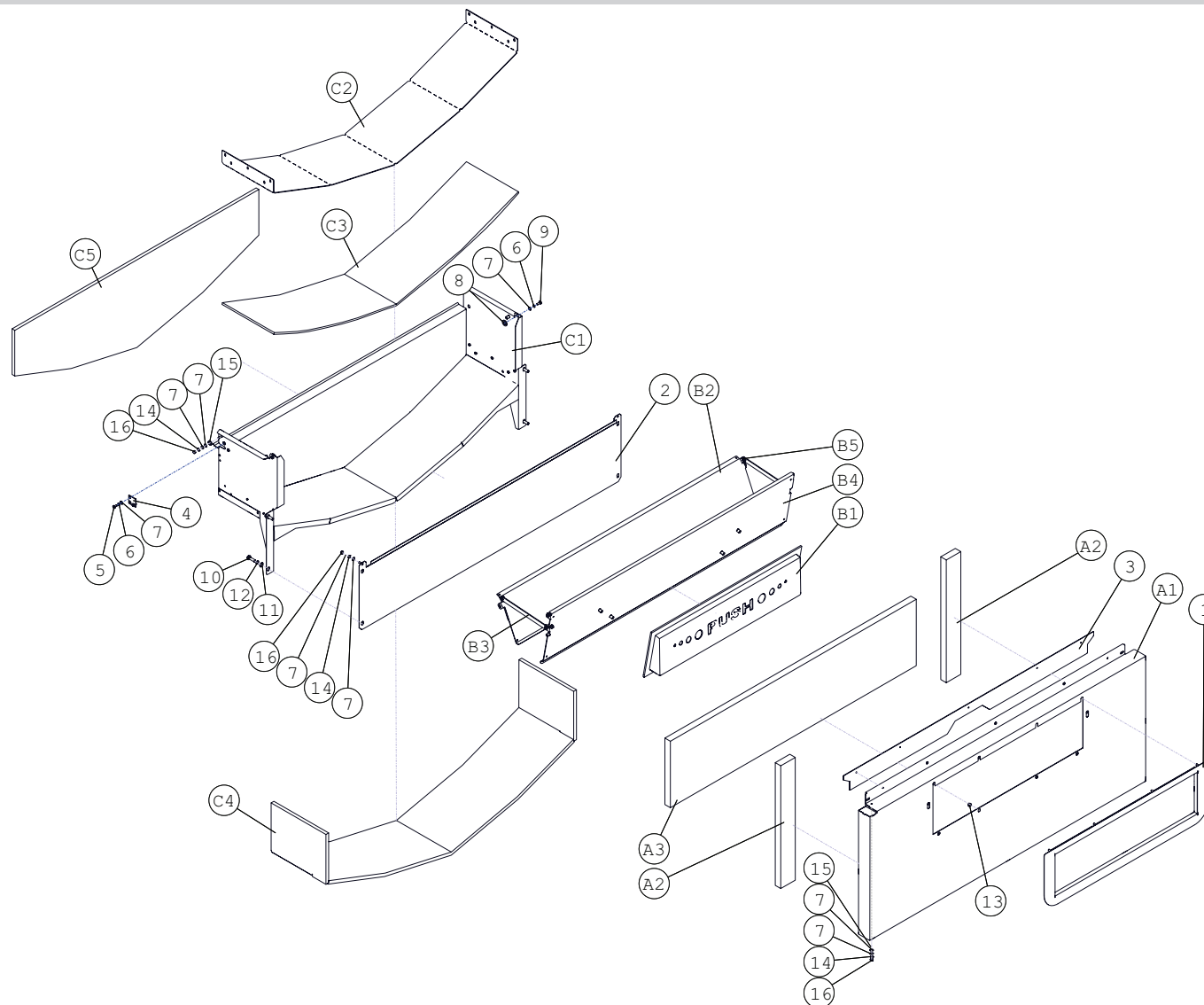
01

Позиция	Наименование	Код	Примечание
1	Корпус автомата	U0000135084	
2	Лоток выдачи товара в сборе	U0000132030	
3	Комплект холодильного агрегата	-	
4	Шторка холодильника правая	U0000123522	
5	Шторка холодильника левая	U0000123521	
6	Кожух в сборе	U0000123337	
7	Отбойник левый с козырьком в сборе Отбойник правый с козырьком в сборе	U0000124858 U0000124859	
8	Кронштейн левого отбойника Кронштейн правого отбойника	U0000123396 U0000123397	
9	Уголок с платой левый Уголок с платой правый	U0000124860 U0000124861	
9.1	Пластина	U0000129178	
9.2	Уголок платы	U0000123286	
9.3	Пластина ПФЭ в сборе	U0000123421	
9.4	Плата 045 Плата 063 (левая) Плата 063-01 (правая)	U0000120649 U0000137490 U0000137491	применялась до 07.12.2016 применяется с 07.12.2016 применяется с 07.12.2016
9.5	Шайба_ DIN 6798 A3,2	U0000113549	
9.6	Шайба_ DIN 125 A3,2	U0000002117	
9.7	Винт_ DIN 7985 M3x12	U0000001595	
9.8	Шайба СТЭФ	U0000118991	
9.9	Шайба_ DIN 6797 A3,2	U0000113549	
9.10	Винт_ DIN 7985 M3x10	U0000002282	
10	Уголок опорный в сборе	U0000123261	
11	Уголок верхний в сборе	U0000123262	
12	Кожух левый	U0000123556	
13	Кожух правый	U0000123557	
14	Угольник опорный левый Угольник опорный правый	U0000123544 U0000123545	
15	Комплект двери антивандальный	U0000125079	
16	Блок питания	U0000135339	
17	Комплект крепления к стене	U0000125032	
18	Комплект полки Componenti	U0000124994 U0000124995	Кроме нижней Нижняя
19	Комплект нижних направляющих для полок	U0000125583	Две штуки (левая, правая)
20	Комплект верхних направляющих для полок	U0000125582	Две штуки (левая, правая)
21	Ножка	-	
21.1	Опора резьбовая M12	U0000116197	ОФ M12x40/Д
21.2	Заглушка пластмассовая M12	U0000116196	K40M12M/C



ЛОТОК ВЫДАЧИ ТОВАРА В СБОРЕ

02





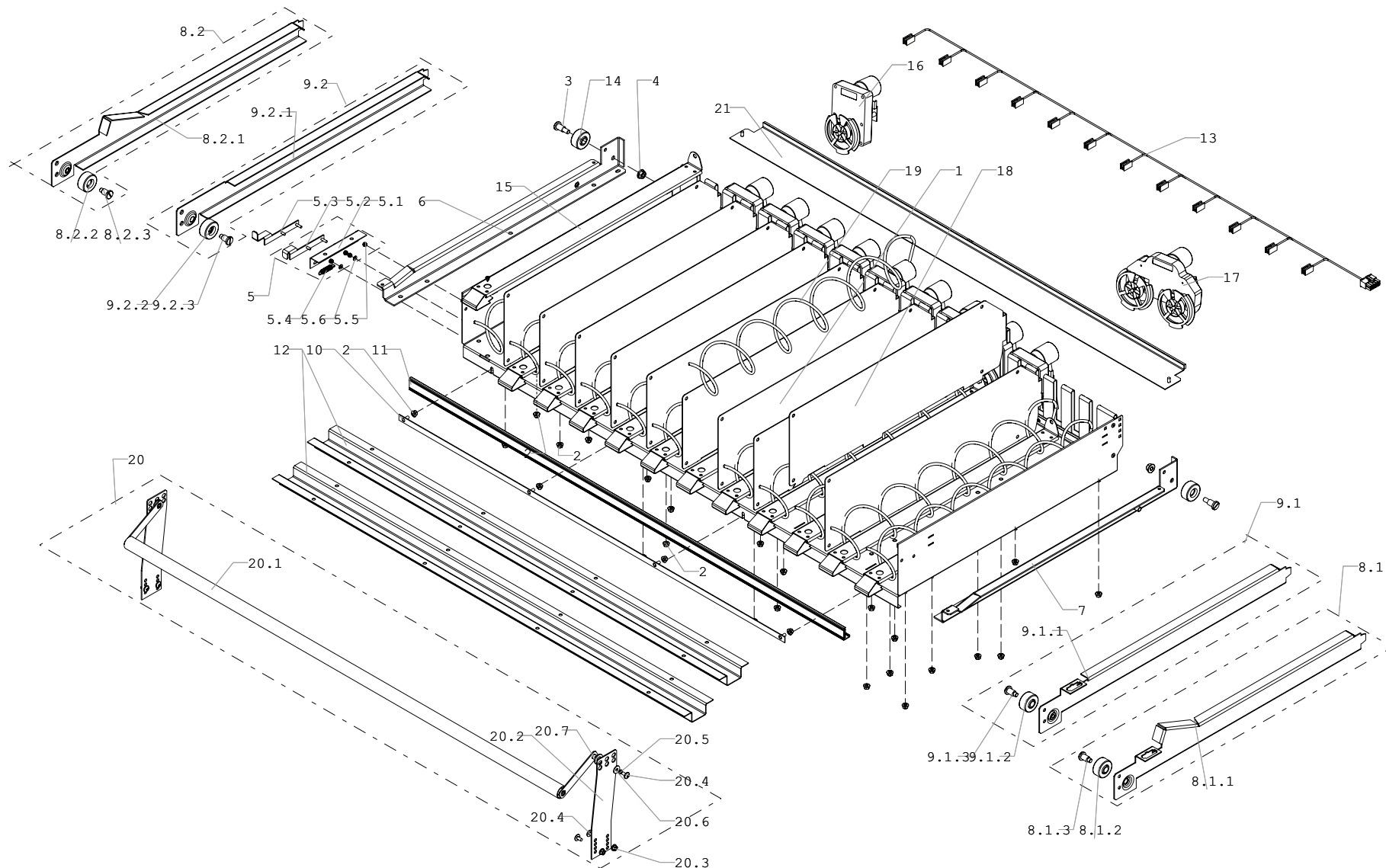
ЛОТОК ВЫДАЧИ ТОВАРА В СБОРЕ

02

Позиция		Наименование	Код	Примечание
A	1	Стенка передняя в сборе	U0000123365	Кожух стенки передней в сборе U0000132347
	2	Плита пенополистирольная	U0000116121	
	3	Плита пенополистирольная	U0000121959	
B	1	Крышка «PUSH»	U0000116554	Дверь в сборе U0000135244
	2	Створка в сборе	U0000123290	
	3	Шатун в сборе	U0000123466	
	4	Дверь в сборе	U0000123255	
	5	Шайба_ DIN 9021 A3,2	U0000003694	
C	1	Лоток в сборе (сварка)	U0000123266	Лоток в сборе U0000135240
	2	Вставка пластиковая	U0000121250	
	3	Пластина резины пористой	U0000135241	
	4	Теплоизолятор лотка	U0000135242	
	5	Теплоизолятор задней стенки лотка	U0000135243	
	1	Обрамление в сборе	U0000123352	
	2	Крышка в сборе	U0000123394	
	3	Шторка	U0000121249	
	4	Планка	U0000123486	
	5	Винт_ DIN 7985 M4,0x08	U0000001594	
	6	Шайба_ DIN 127 A4,1	U0000001629	
	7	Шайба_ DIN 125 A4,3	U0000002116	
	8	Шайба_ DIN 125 A7,4	U0000001629	
	9	Винт_ DIN 7985 M4,0x10	U0000002457	
	10	Болт_ DIN 933 M06x20	U0000011590	
	11	Шайба_ DIN 125 A6,4	U0000002307	
	12	Шайба_ DIN 127 A6,1	U0000002462	
	13	Гайка_ DIN 6923 M4	U0000002615	
	14	Шайба_ DIN 6798 A4,3	U0000001593	
	15	Шайба контактная_ BN 792 M6	U0000003809	
	16	Гайка_ DIN 934 M4	U0000001939	

КОМПЛЕКТ ПОЛКИ COMPONENTI

03




КОМПЛЕКТ ПОЛКИ COMPONENTI
03

Позиция	Наименование	Код	Примечание
1	Полка в сборе	U0000123253	
2	Гайка_ DIN 6923 M4	U0000000052	
3	Винт	U0000121965	
4	Гайка_ DIN 6923 M6	U00000005977	
5	Комплект ограничителя полки	U0000124951 U0000124952	кроме нижней полки для нижней полки
5.1	Уголок фиксирующий в сборе	U0000123417	
5.2	Фиксатор в сборе	U0000123289	кроме нижней полки
5.3	Фиксатор в сборе	U0000123278	для нижней полки
5.4	Пружина	U0000115805	
5.5	Гайка_ DIN 985 M3	U00000009262	
5.6	Шайба_ DIN 9021 A3,2	U00000003694	
6	Направляющая полки в сборе	U0000123303	Для всех полок, левая
7	Направляющая полки в сборе	U0000123304	Для всех полок, правая
8	Комплект верхних направляющих	U0000125582	Для 1-4 полок (с наклоном)
8.1	Направляющая в сборе правая	U0000132635	
8.1.1	Направляющая в сборе	U0000123459	
8.1.2	Колесо обрешиненное	U0000121546	
8.1.3	Винт	U0000121964	
8.2	Направляющая в сборе левая	U0000132636	
8.2.1	Направляющая в сборе	U0000123460	
8.2.2	Колесо обрешиненное	U0000121546	
8.2.3	Винт	U0000121964	
9	Комплект нижних направляющих	U0000125583	Для 5,6 полки (без наклона)
9.1	Направляющая в сборе правая	U0000135254	
9.1.1	Направляющая в сборе	U0000123461	
9.1.2	Колесо обрешиненное	U0000121546	
9.1.3	Винт	U0000121964	
9.2	Направляющая в сборе левая	U0000135255	
9.2.1	Направляющая в сборе	U0000123462	
9.2.2	Колесо обрешиненное	U0000121546	
9.2.3	Винт	U0000121964	
10	Планка в сборе	U0000123428	
11	Ценникодержатель	U0000121982	


КОМПЛЕКТ ПОЛКИ COMPONENTI
03

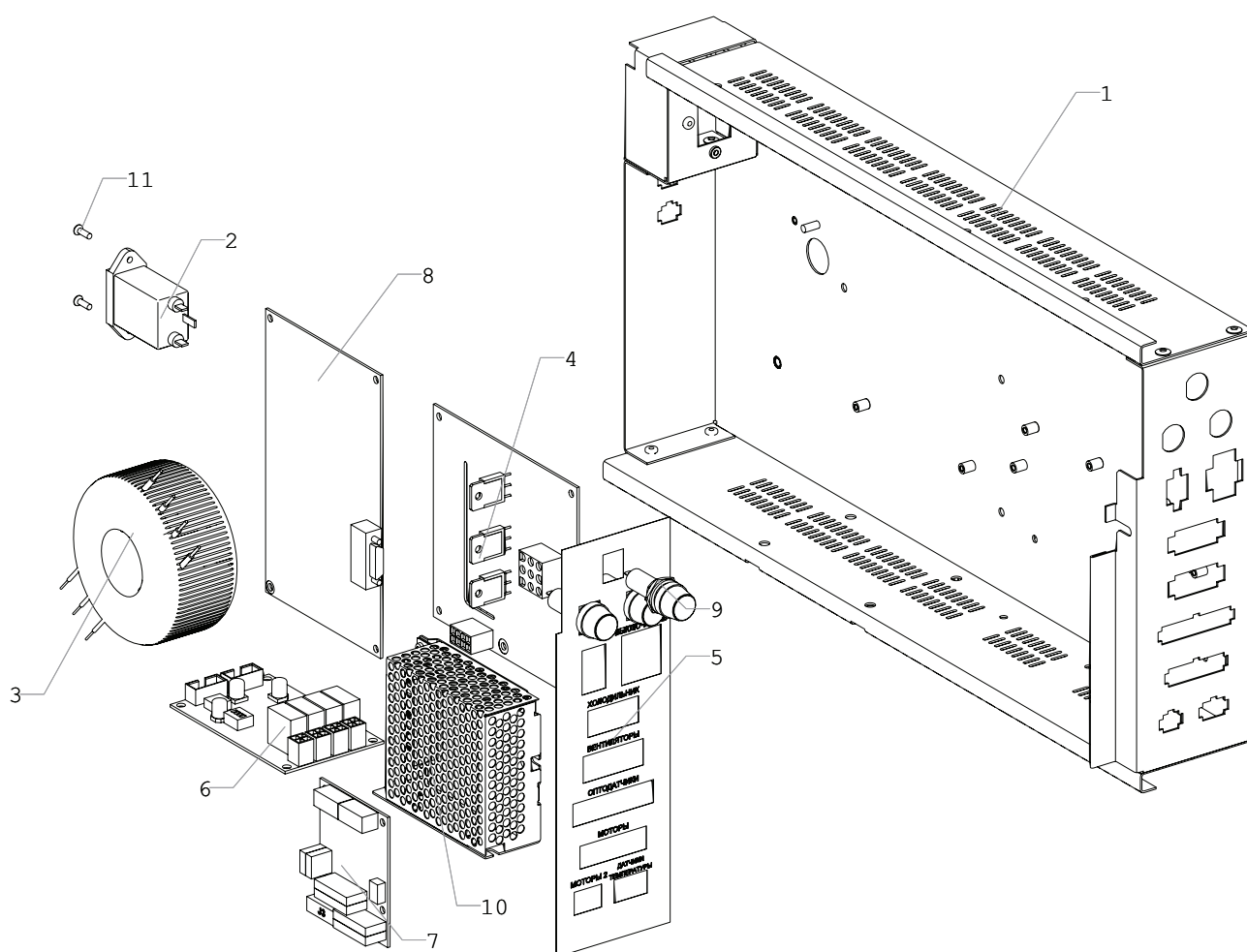
Позиция	Наименование	Код	Примечание
12	Усилитель полки	U0000123320	
13	Жгут снековых моторов	U0000123758	
14	Колесо обрешиненное	U0000121546	
15	Направляющая	U0000134693	Для банок
16	Мотор-редуктор в сборе одинарный	U0000120612	YC-VHRH100T908CC
17	Мотор-редуктор в сборе двойной	U0000118659	YC-VHRH200T908W
18	Перегородка	U0000123313 U0000123314 U0000123315	93 мм 132 мм 132 мм - усиленная
19	Шнек	U0000119884 U0000118605 U0000121891 U0000118309 U0000118606 U0000118294 U0000118310 U0000122023	Левая навивка, шаг 84 мм, мест 5 Левая навивка, шаг 76 мм, мест 6 Левая навивка, шаг 57 мм, мест 7 Левая навивка, шаг 45 мм, мест 9 Левая навивка, шаг 37 мм, мест 11 Левая навивка, шаг 32 мм, мест 13 Левая навивка, шаг 26 мм, мест 16 Левая навивка, шаг 21 мм, мест 20
20	Комплект органичителя бутылок	U0000125067	
20.1	Шатун неразъёмный в сборе	U0000135245	
20.2	Пластина	U0000123491	
20.3	Гайка_ DIN 6923 M4	U00000002615	
20.4	Винт_ DIN 967 M4x8	U0000119287	
20.5	Шайба_ DIN 127 A4,1	U00000000049	
20.6	Шайба_ DIN 9021 A4,3	U00000000048	
20.7	Шайба_ DIN 125 A8,4	U00000002308	
21	Уголок в сборе	U0000126985	



КОМПЛЕКТ БЛОКА ПИТАНИЯ

04

Код-U0000135339





КОМПЛЕКТ БЛОКА ПИТАНИЯ

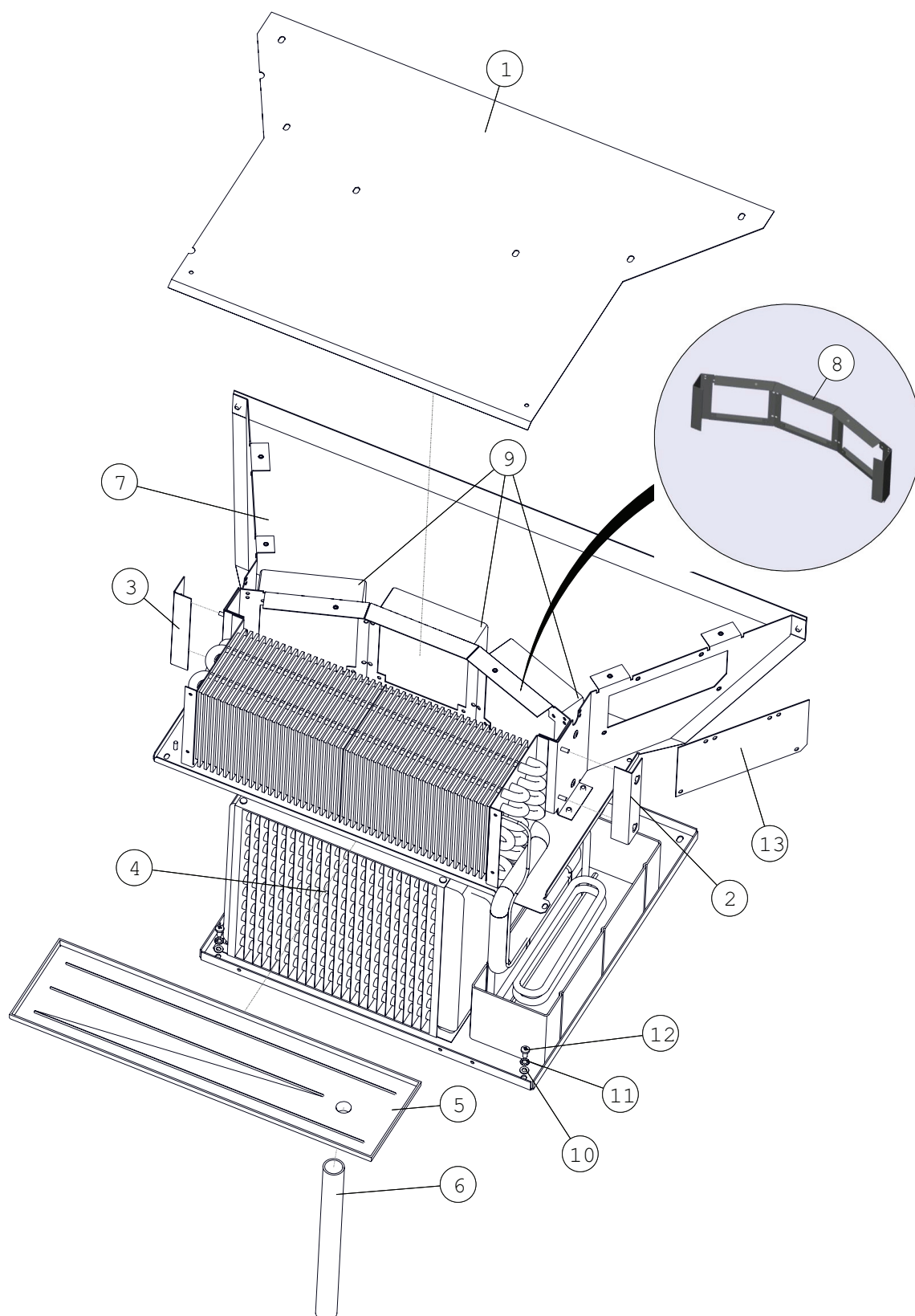
04

Позиция	Наименование	Код	Примечание
1	Кронштейн блока питания в сборе	U0000135342	
2	Фильтр сетевой	U0000119291	
3	Трансформатор	U0000124144	
4	Плата 024	U0000120344	
5	Наклейка на блок питания	U0000135403	
6	Плата 052	U0000124146	
7	Плата 021	U0000120195	
8	Плата 023	U0000120194	
9	Держатель вставки плавкой	U0000121536	
10	Блок питания	U0000125664	
11	Винт_ DIN 965 M3x10	U0000002285	

КОМПЛЕКТ ХОЛОДИЛЬНОГО АГРЕГАТА 05-A



НОВЫЙ!!! Комплект применяется в автоматах с 27.06.2017 года выпуска (с 3-мя вентиляторами и возможностью установки воздуховода).





КОМПЛЕКТ ХОЛОДИЛЬНОГО АГРЕГАТА 05-А

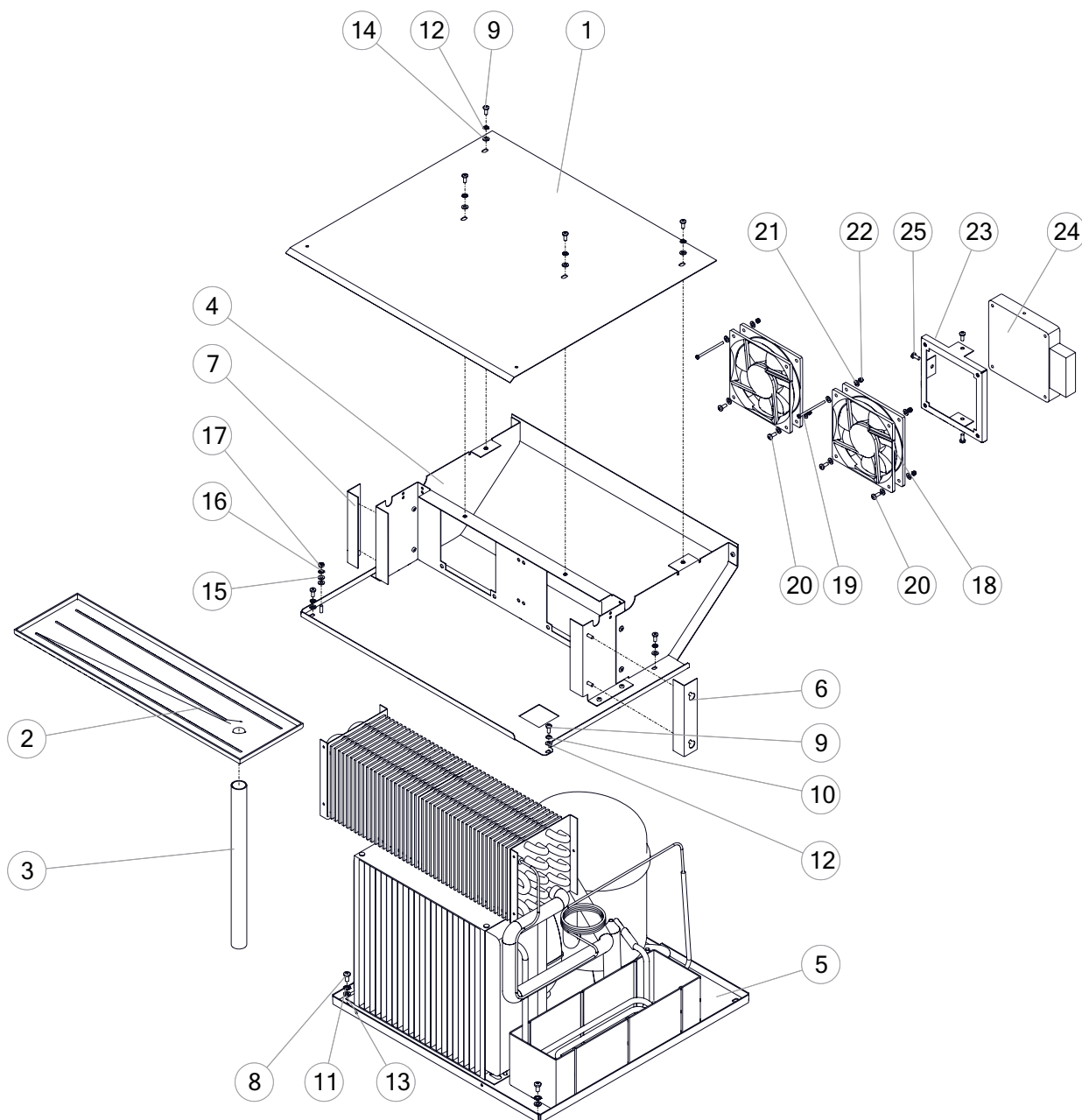
Позиция	Наименование	Код	Примечание
1	Крышка	U0000140595	
2	Упор	U0000123493	
3	Упор	U0000123494	
4	Холодильный агрегат_Riva cold 8007	U0000116633	
5	Поддон испарителя	U0000117428	Поддон испарителя в сборе U0000124913
6	Трубка	U0000124836	
7	Кронштейн вентиляторов	U0000140589	Блок вентиляторов в сборе U0000140588
8	Кронштейн в сборе	U0000140590	
9	Вентилятор	U0000115713	
10	Шайба_ DIN 125 A5,3		
11	Шайба_ DIN 127 A5,1		
12	Винт_ DIN 7985 M5,0x12		



КОМПЛЕКТ ХОЛОДИЛЬНОГО АГРЕГАТА 05-Б



СТАРЫЙ!!! Комплект применялся в автоматах до 05.10.2017 года выпуска.



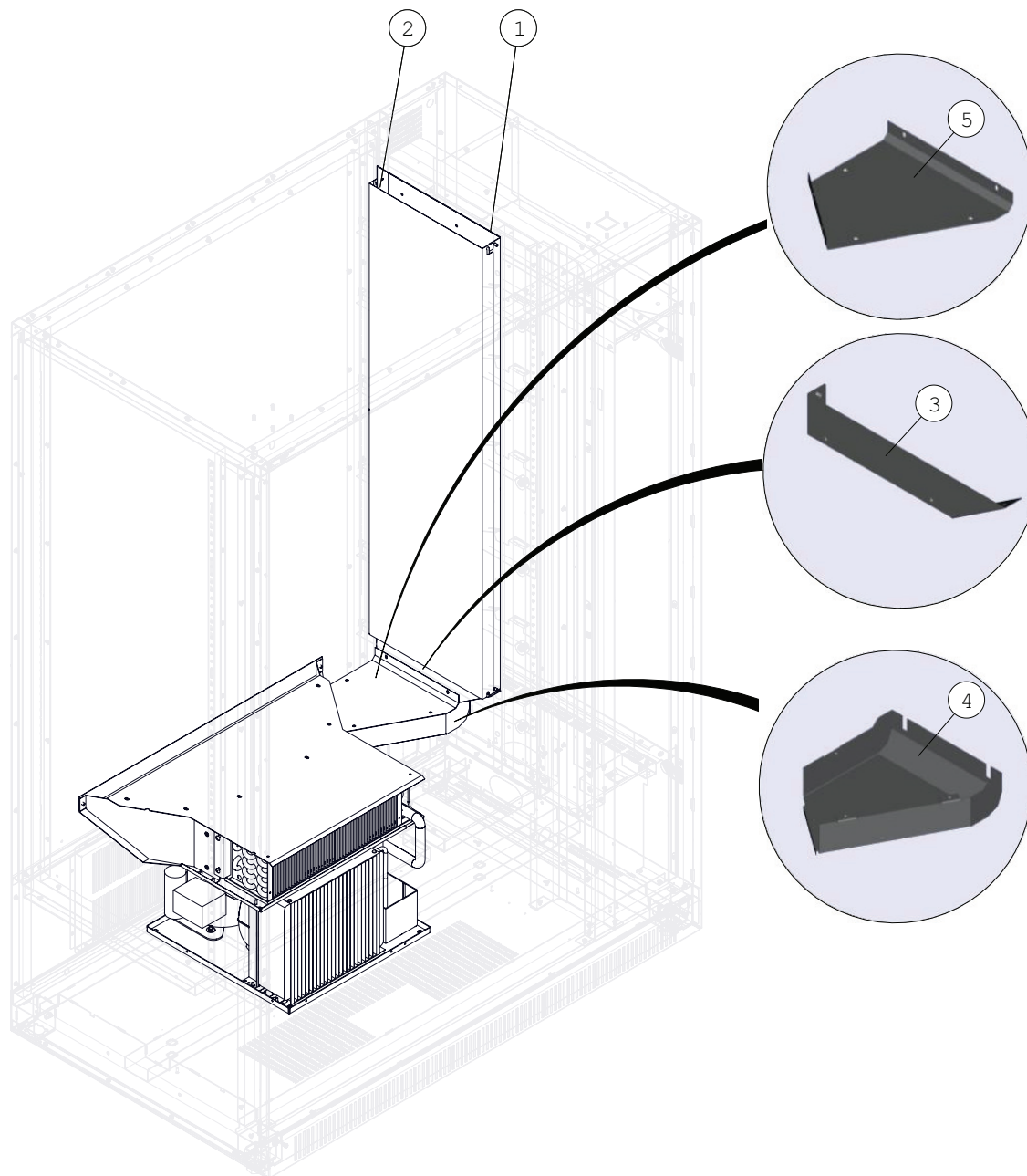


КОМПЛЕКТ ХОЛОДИЛЬНОГО АГРЕГАТА 05-Б

Позиция	Наименование	Код	Примечание
1	Крышка	U0000123518	
2	Поддон испарителя	U0000117428	<i>Поддон испарителя в сборе U0000124913</i>
3	Трубка	U0000124836	
4	Блок вентиляторов в сборе	U0000133284	
5	Холодильный агрегат_Riva cold	U0000116633	
6	Упор	U0000123493	
7	Упор	U0000123494	
8	Винт_ DIN 7985 M5,0x12	U0000115405	
9	Винт_ DIN 7985 M4,0x12	U0000002458	
10	Шайба_ DIN 9021 A4,3	U0000003804	
11	Шайба_ DIN 127 A5,1	U0000002461	
12	Шайба_ DIN 127 A4,1	U0000001629	
13	Шайба_ DIN 125 A5,3	U0000002306	
14	Шайба_ DIN 125 A4,3	U0000002116	
15	Шайба_ DIN 6798 A4,3	U0000001593	
16	Шайба_ DIN 125 A4,3	U0000002116	
17	Гайка_ DIN 934 M4	U0000001939	
18	Вентилятор	U0000115713	
19	Винт_ DIN 7985 M3,0x50	U0000001594	
20	Винт_ DIN 7985 M3,0x12	U0000001595	
21	Шайба_ DIN 9021 A3,2	U0000003694	
22	Гайка_ DIN 985 M3	U0000009262	
23	Кронштейн в сборе	U0000116864	<i>Блок нагрева U0000124872 устанавливается только при установке антивандалной дверцы</i>
24	Обогреватель	U0000121980	
25	Винт_ DIN 7981 M3,9x9,5-F	U0000112638	

КОМПЛЕКТ СИСТЕМЫ ОХЛАЖДЕНИЯ С БОКОВЫМ ВОЗДУХОВОДОМ
06


ОПЦИЯ!!! Комплект применяется в автоматах с 27.06.2017 года выпуска.
Комплект применяется только с холодильным агрегатом Riva cold 8007.




КОМПЛЕКТ СИСТЕМЫ ОХЛАЖДЕНИЯ С БОКОВЫМ ВОЗДУХОВОДОМ
06

Позиция	Наименование	Код	Примечание
1	Задняя стенка воздуховода	U0000140599	
2	Кожух воздуховода	U0000140597	
3	Кожух воздуховода	U0000140600	
4	Патрубок	U0000140946	
5	Крышка патрубка	U0000140947	